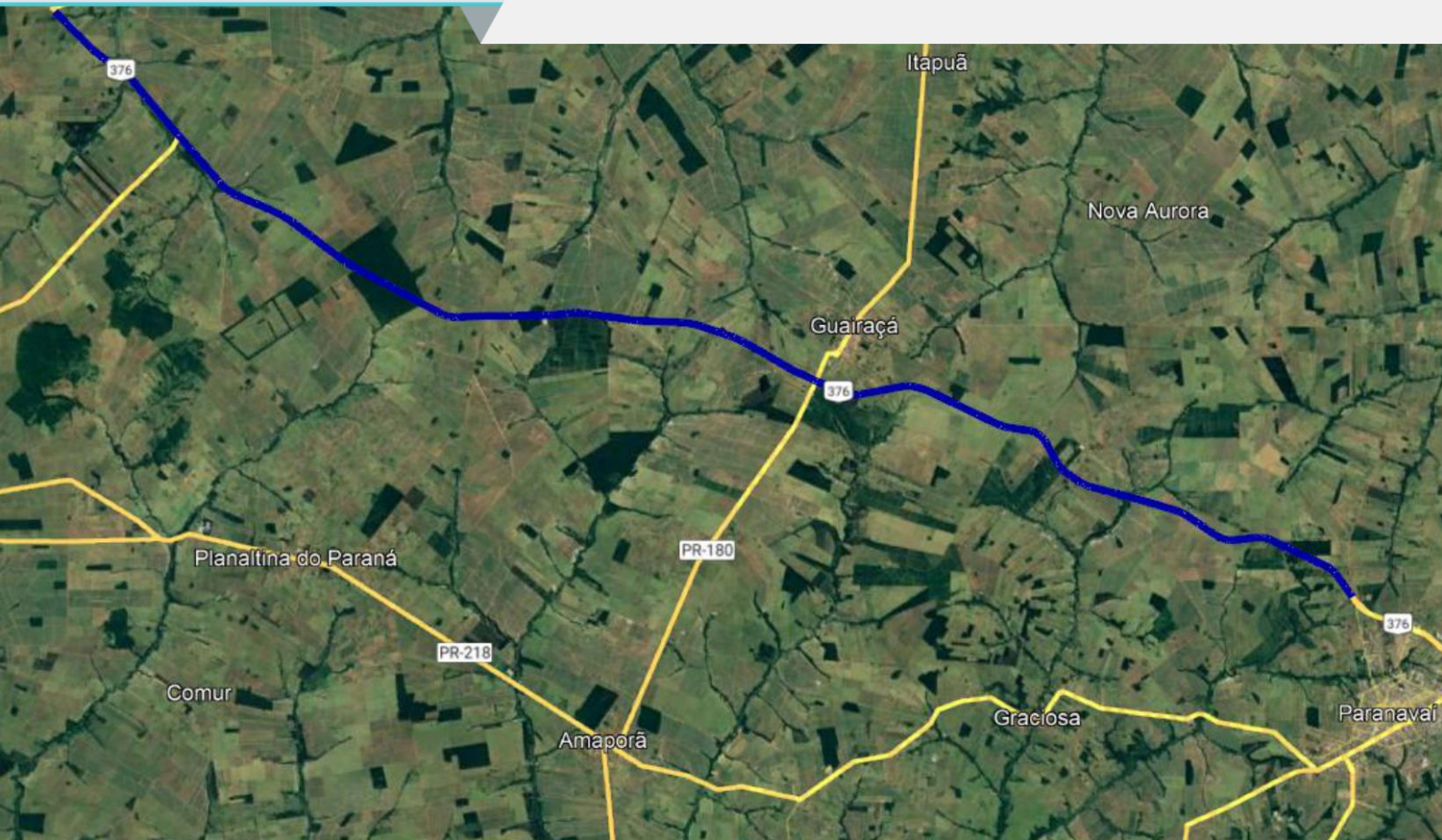




**PERPLAN**  
Engenharia e Planejamento



## RELATÓRIO DE PESQUISAS DE CAMPO

**BR-376**

## PARANAÍ – NOVA LONDRINA

Sistema Fiep **FIEP**

Março de 2022

[www.perplan.eng.br](http://www.perplan.eng.br)

Rua Maria Monteiro, 830 - Sala 21 - Campinas | SP



**PERPLAN**  
Engenharia e Planejamento

# **RELATÓRIO DE PESQUISAS DE CAMPO**

**BR376 – Paranavaí – Nova Londrina**

**MARÇO DE 2022**



## CONTEÚDO

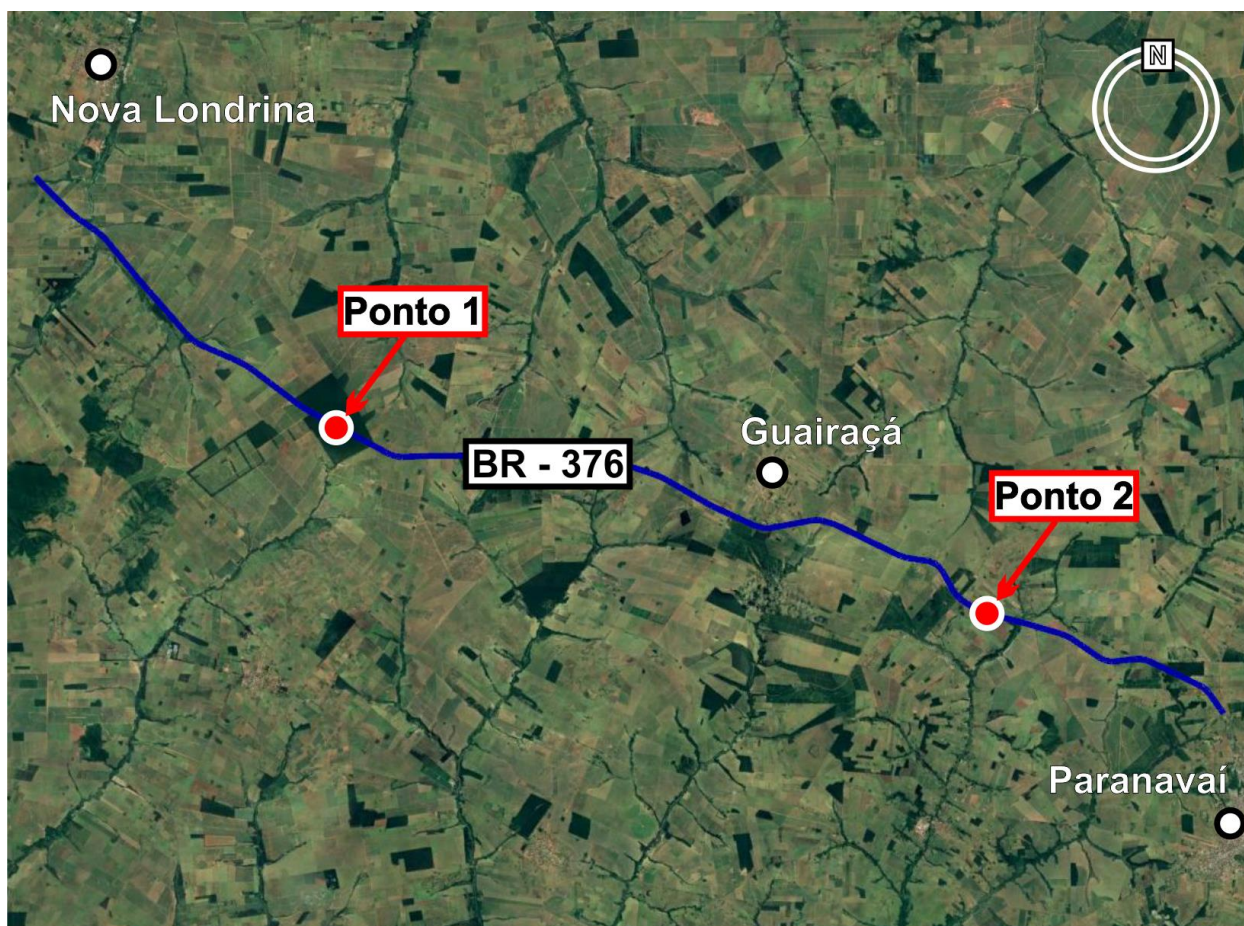
<b>1</b>	<b>INTRODUÇÃO.....</b>	<b>4</b>
<b>2</b>	<b>CONTAGENS VOLUMÉTRICAS .....</b>	<b>5</b>
2.1	METODOLOGIA .....	5
2.2	CLASSIFICAÇÃO DAS CONTAGENS .....	7
2.3	PONTOS PESQUISADOS .....	8
<b>3</b>	<b>RESULTADOS DAS CONTAGENS DE TRÁFEGO .....</b>	<b>10</b>
3.1	CONTAGENS VEICULARES.....	10
3.2	DETERMINAÇÃO DO VDM SEMANAL DE FEVEREIRO .....	40

## 1 INTRODUÇÃO

O presente relatório apresenta resultados de contagens de tráfego realizadas em 2 seções da BR376 entre os municípios de Nova Londrina, PR.

A Figura 1.1 indica os pontos onde foram realizadas as pesquisas.

**Figura 1.1: Localização dos pontos de pesquisa**



## 2 CONTAGENS VOLUMÉTRICAS

### 2.1 Metodologia

O método de contagem de tráfego realizado pela PERPLAN Engenharia e Planejamento se resume da seguinte maneira:

- Instalação de equipamentos de monitoração em vídeo (câmeras filmadoras e equipamento de gravação) em pontos laterais à via, enquadrando-se na tomada de vídeo os movimentos de tráfego da a serem considerados;
- Gravação do material de monitoração em arquivos digitais;
- Posterior visualização e contagem manual classificatória em escritório dos arquivos de vídeos gravados, onde pesquisadores assistem aos vídeos e fazem a contabilização do tráfego de forma classificada para cada movimento direcional;
- Contabilização manual realizada de 15 em 15 minutos e compilação das contagens em planilhas eletrônicas.

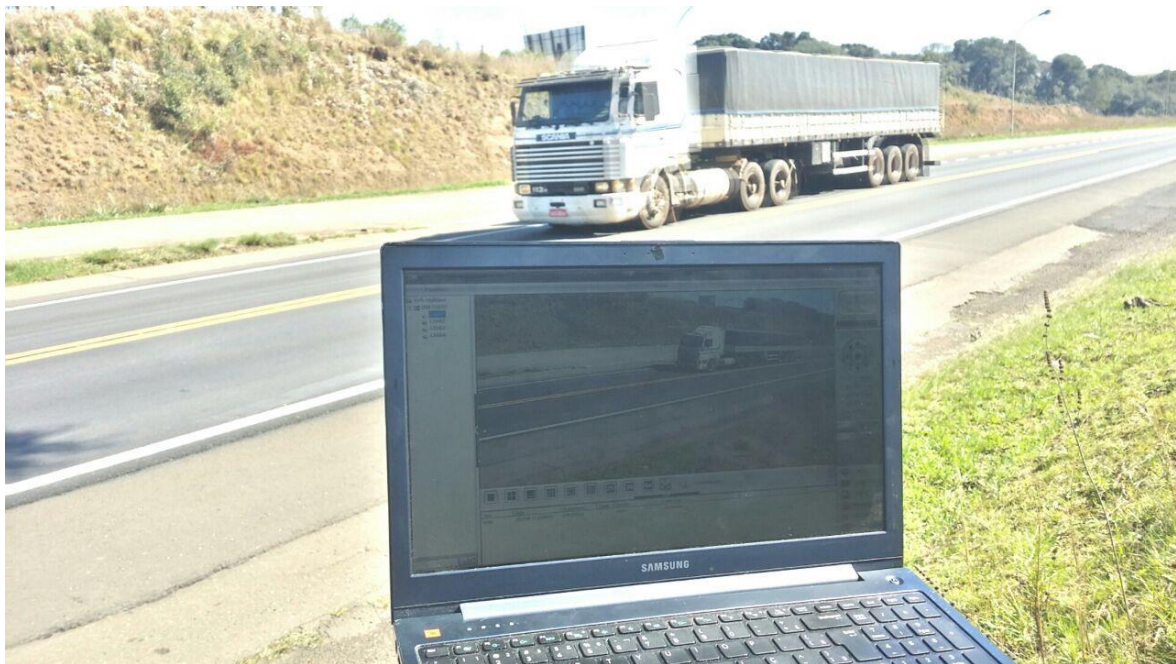
As Figuras 2.1 (a até d) exemplificam os métodos citados acima.

**Figura 2.1a – Instalação de Equipamentos de Monitoração em Vídeo**

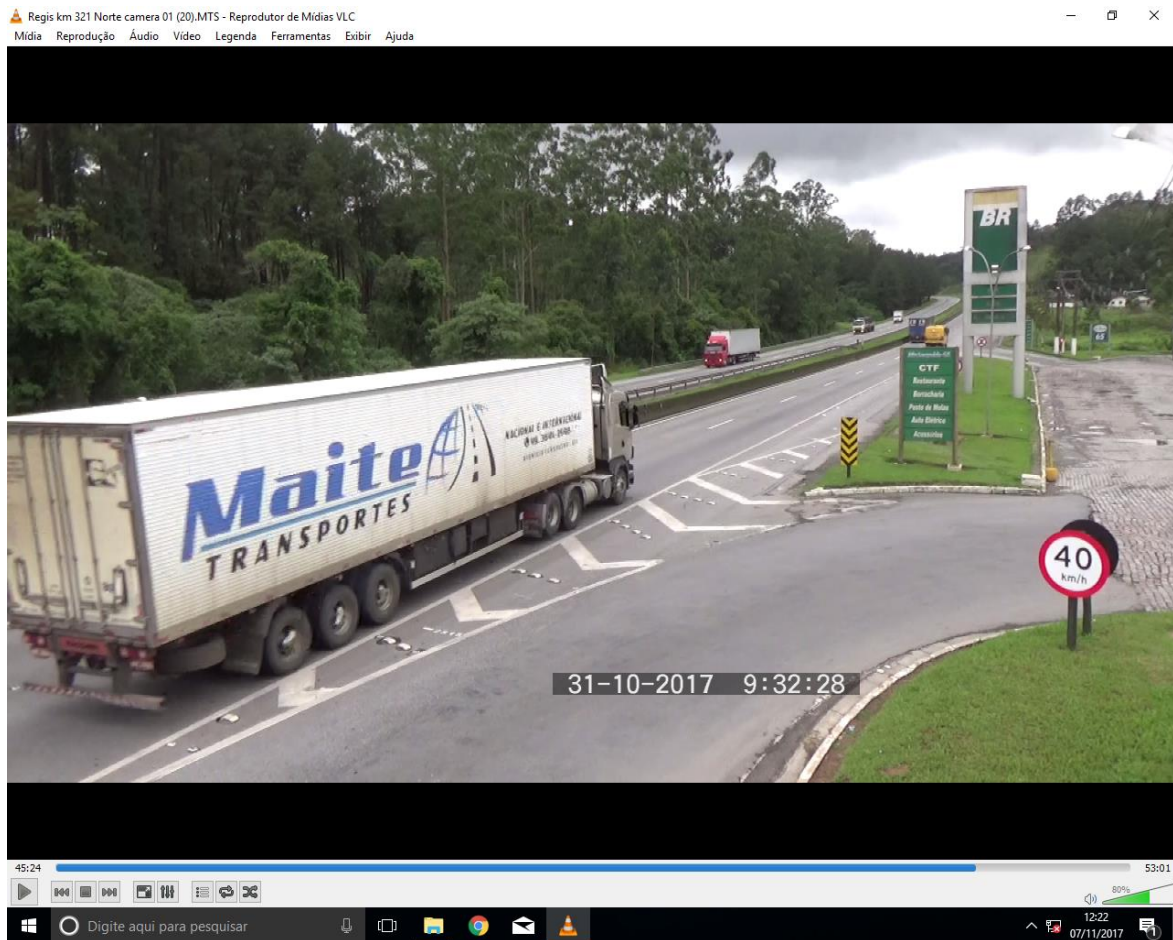




**Figura 2.1b – Ajuste e Monitoramento das Filmagens**



**Figura 2.1c - Imagem de Vídeo**



**Figura 2.1d – Pesquisadores da PERPLAN Realizando Contagem Manual Classificada a partir dos Vídeos Gravados em Campo**



## **2.2 Classificação das Contagens**

As categorias de veículos consideradas na etapa de contagem do tráfego em escritório foram:

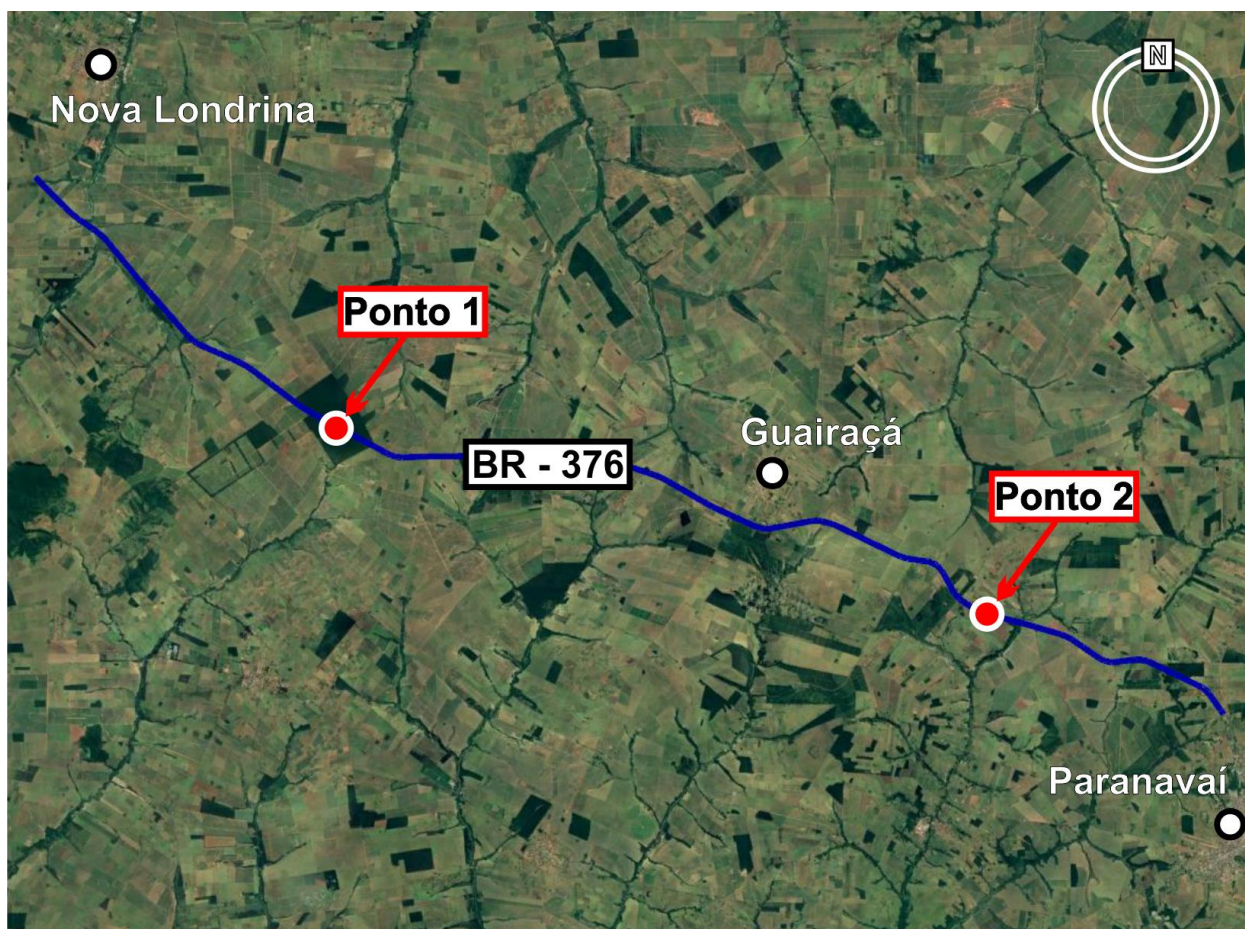
- Veículos:
  - Automóveis;
  - VUC;
  - Caminhões (2, 3 e 4 eixos);
  - Carretas (por número de eixos totais);
  - Ônibus (2 e 3 ou mais eixos);
  - Motos;

### 2.3 Pontos Pesquisados

Foram realizadas contagens volumétricas de tráfego motorizado em dois pontos ao longo da BR376. A Figura 2.2 representa os pontos de contagens, enquanto a Figura 2.3 (a e b) apresenta fotos da visão da câmera instalada nos pontos 1 e 2.

As pesquisas foram realizadas entre os dias 20 e 26 de fevereiro de 2022, durante 24 horas por dia.

**Figura 2.2: Pontos de Contagens Volumétricas**





**Figura 2.3a: Visão da Câmera - Ponto 1**



**Figura 2.3b: Visão da Câmera - Ponto 2**



### 3 RESULTADOS DAS CONTAGENS DE TRÁFEGO

#### 3.1 Contagens Veiculares

As Figuras 3.1 e 3.2 apresentam os croquis esquemáticos indicando os movimentos direcionais observados nas duas seções estudadas.

As Tabelas 3.1 a 3.13 apresentam os resumos das contagens hora a hora, do Ponto 1. E as Figuras 3.3 a 3.15 apresentam os resultados das contagens em forma de gráficos hora a hora.

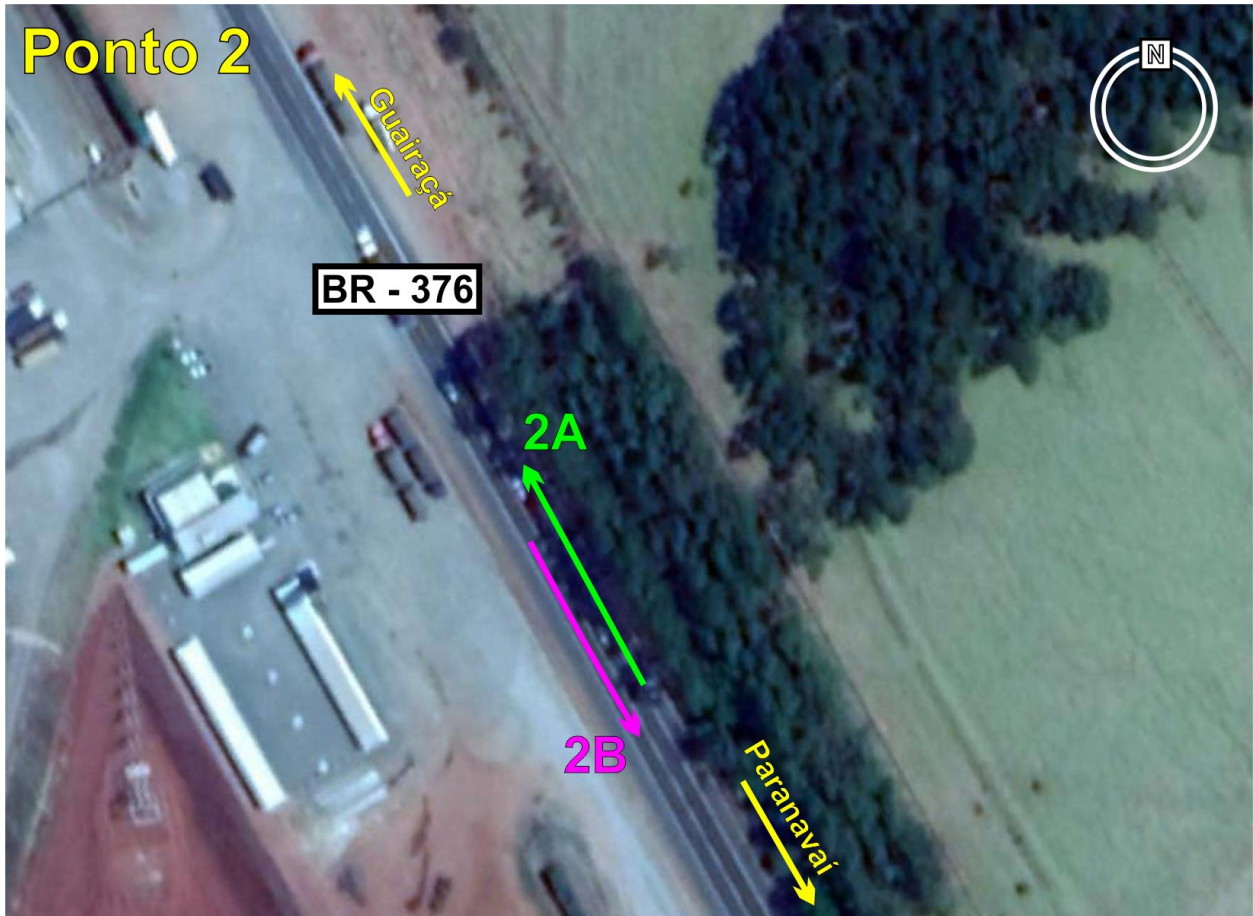
As Tabelas 3.14 a 3.25 apresentam os resumos das contagens hora a hora, do Ponto 2. E as Figuras 3.16 a 3.27 apresentam os resultados das contagens em forma de gráficos hora a hora.

**Figura 3.1: Croqui Ponto 1 – Veículos**





**Figura 3.2: Croqui Ponto 2 – Veículos**



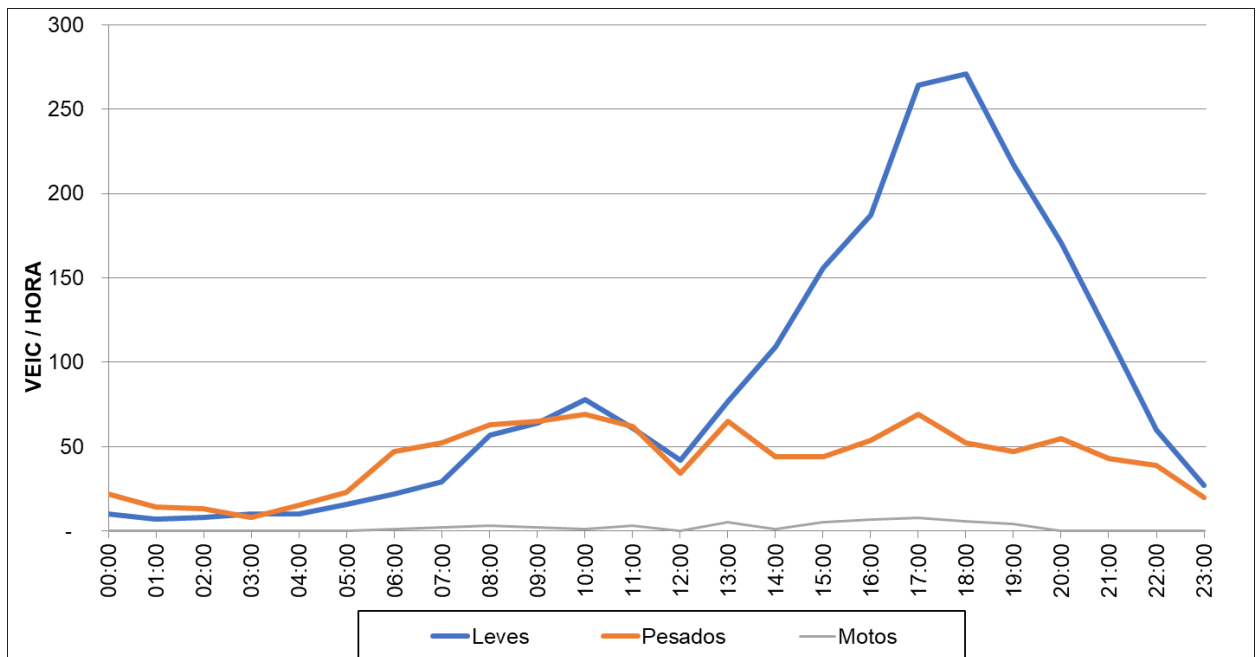


**Tabela 3.1: Contagem Volumétrica – Ponto 1 – Movimento 1A – Dia 20/02/2022**

Movimento: **1A** Data: 20/02/2022

Hora		Leves	VUC	Caminhões			Carretas						Ônibus		Motos	Pesados		Veículos Totais	
das	às			2 Eixos	3 Eixos	4 Eixos	3 E	4 E	5 E	6 E	7/8 E	9 E	10 E +	2 E		3 E ou +	% Pes		Total
00:00	01:00	10	-	-	1	-	-	-	-	21	-	-	-	-	-	-	69%	22	32
01:00	02:00	7	-	-	-	-	-	-	-	14	-	-	-	-	-	-	67%	14	21
02:00	03:00	8	-	-	1	-	-	-	-	12	-	-	-	-	-	-	62%	13	21
03:00	04:00	10	-	-	-	-	-	-	-	8	-	-	-	-	-	-	44%	8	18
04:00	05:00	10	-	-	3	-	-	-	-	12	-	-	-	-	-	-	60%	15	25
05:00	06:00	16	-	-	1	-	-	-	-	22	-	-	-	-	-	-	59%	23	39
06:00	07:00	22	-	-	-	1	-	-	1	11	31	2	-	1	-	1	68%	47	69
07:00	08:00	29	-	1	3	-	-	-	-	14	27	7	-	-	-	2	64%	52	81
08:00	09:00	57	-	-	-	-	-	-	-	2	16	37	7	-	1	-	53%	63	120
09:00	10:00	64	-	1	4	-	-	-	-	19	33	8	-	-	-	2	50%	65	129
10:00	11:00	78	-	1	1	2	-	-	-	15	37	13	-	-	-	1	47%	69	147
11:00	12:00	61	-	1	3	1	-	-	-	10	38	8	-	1	-	3	50%	62	123
12:00	13:00	42	-	3	1	-	1	-	-	6	13	9	-	1	-	-	45%	34	76
13:00	14:00	77	-	2	6	1	1	-	1	9	27	17	-	1	-	5	46%	65	142
14:00	15:00	109	-	1	1	1	-	-	1	15	13	12	-	-	-	1	29%	44	153
15:00	16:00	156	-	-	4	-	-	-	1	8	18	12	-	1	-	5	22%	44	200
16:00	17:00	187	-	2	-	-	-	-	3	8	30	9	-	1	1	7	22%	54	241
17:00	18:00	264	-	2	1	-	-	-	-	15	37	13	-	-	1	8	21%	69	333
18:00	19:00	271	-	7	2	1	-	-	-	9	18	13	-	1	1	6	16%	52	323
19:00	20:00	217	-	1	6	-	-	1	1	22	10	2	-	1	3	4	18%	47	264
20:00	21:00	171	-	-	4	-	-	-	-	50	-	-	-	1	-	-	24%	55	226
21:00	22:00	116	-	-	2	-	-	-	-	41	-	-	-	-	-	-	27%	43	159
22:00	23:00	60	-	-	2	-	-	-	-	36	-	-	-	1	-	-	39%	39	99
23:00	00:00	27	-	-	3	-	-	-	-	16	-	-	-	1	-	-	43%	20	47
Total		2.069	-	22	49	7	2	2	9	409	369	132	-	12	6	48	33%	1.019	3.088

**Figura 3.3: Contagem Volumétrica – Ponto 1 – Movimento 1A – Dia 20/02/2022 - Gráfico**

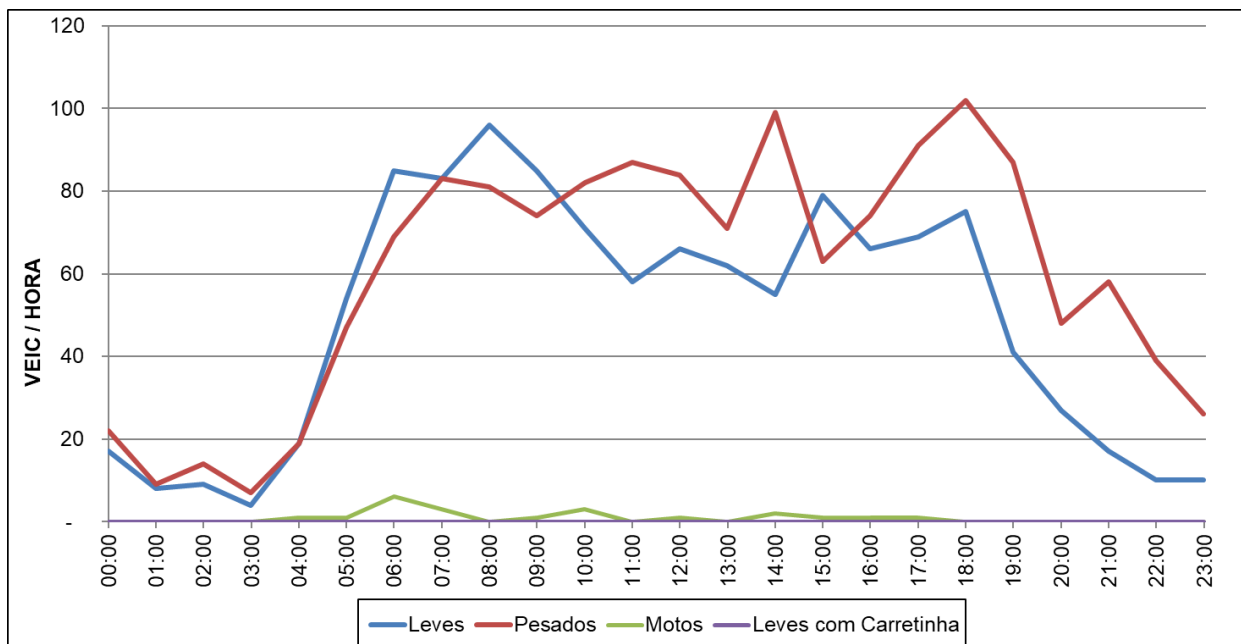




**Tabela 3.2: Contagem Volumétrica – Ponto 1 – Movimento 1A – Dia 21/02/2022**

Hora		Movimento: 1A:														Data: 21/02/2022			
das	às	Leves	VUC	Caminhões			Carretas						Ônibus		Motos	Pesados		Veículos	
				2 Eixos	3 Eixos	4 Eixos	3 E	4 E	5 E	6 E	7/8 E	9 E	10 E +	2 E	3 E ou +		% Pes	Total	Totais
00:00	01:00	17	-	-	1	-	-	-	-	21	-	-	-	-	-	-	56%	22	39
01:00	02:00	8	-	-	1	-	-	-	-	8	-	-	-	-	-	-	53%	9	17
02:00	03:00	9	-	-	3	-	-	-	-	11	-	-	-	-	-	-	61%	14	23
03:00	04:00	4	-	-	3	-	-	-	-	4	-	-	-	-	-	-	64%	7	11
04:00	05:00	19	-	-	2	-	-	-	-	14	-	-	-	3	-	1	50%	19	38
05:00	06:00	54	-	-	8	-	-	-	-	36	-	-	-	3	-	1	47%	47	101
06:00	07:00	85	-	2	1	1	-	-	1	31	22	6	-	5	-	6	45%	69	154
07:00	08:00	83	2	2	4	-	-	-	5	35	27	10	-	-	-	3	49%	83	168
08:00	09:00	96	1	-	3	1	-	-	1	25	32	18	-	1	-	-	46%	81	178
09:00	10:00	85	-	5	2	-	-	-	2	22	31	12	-	-	-	1	47%	74	159
10:00	11:00	71	1	13	6	-	-	-	4	18	29	12	-	-	-	3	53%	82	154
11:00	12:00	58	1	2	7	5	-	-	2	19	34	17	-	1	-	-	60%	87	146
12:00	13:00	66	1	9	11	2	-	-	1	3	19	21	17	-	1	-	56%	84	151
13:00	14:00	62	1	4	3	3	-	-	-	2	26	17	15	-	1	-	53%	71	134
14:00	15:00	55	2	17	7	-	-	-	8	23	22	20	-	2	-	2	63%	99	156
15:00	16:00	79	2	9	7	3	-	-	5	12	16	11	-	-	-	1	44%	63	144
16:00	17:00	66	1	10	3	3	-	-	4	20	20	11	-	2	1	1	52%	74	141
17:00	18:00	69	1	9	4	6	-	-	2	20	30	18	-	2	-	1	57%	91	161
18:00	19:00	75	2	11	7	3	-	-	2	15	36	10	-	13	5	-	57%	102	179
19:00	20:00	41	-	6	11	-	-	-	1	46	17	4	-	1	1	-	68%	87	128
20:00	21:00	27	-	-	9	-	-	-	-	39	-	-	-	-	-	-	64%	48	75
21:00	22:00	17	-	-	2	-	-	-	-	56	-	-	-	-	-	-	77%	58	75
22:00	23:00	10	-	-	4	-	-	-	-	35	-	-	-	-	-	-	80%	39	49
23:00	00:00	10	-	-	1	-	-	-	-	25	-	-	-	-	-	-	72%	26	36
Total		1.166	15	99	110	27	-	2	41	580	354	181	-	34	8	21	55%	1.436	2.617

**Figura 3.4: Contagem Volumétrica – Ponto 1 – Movimento 1A – Dia 21/02/2022 – Gráfico**

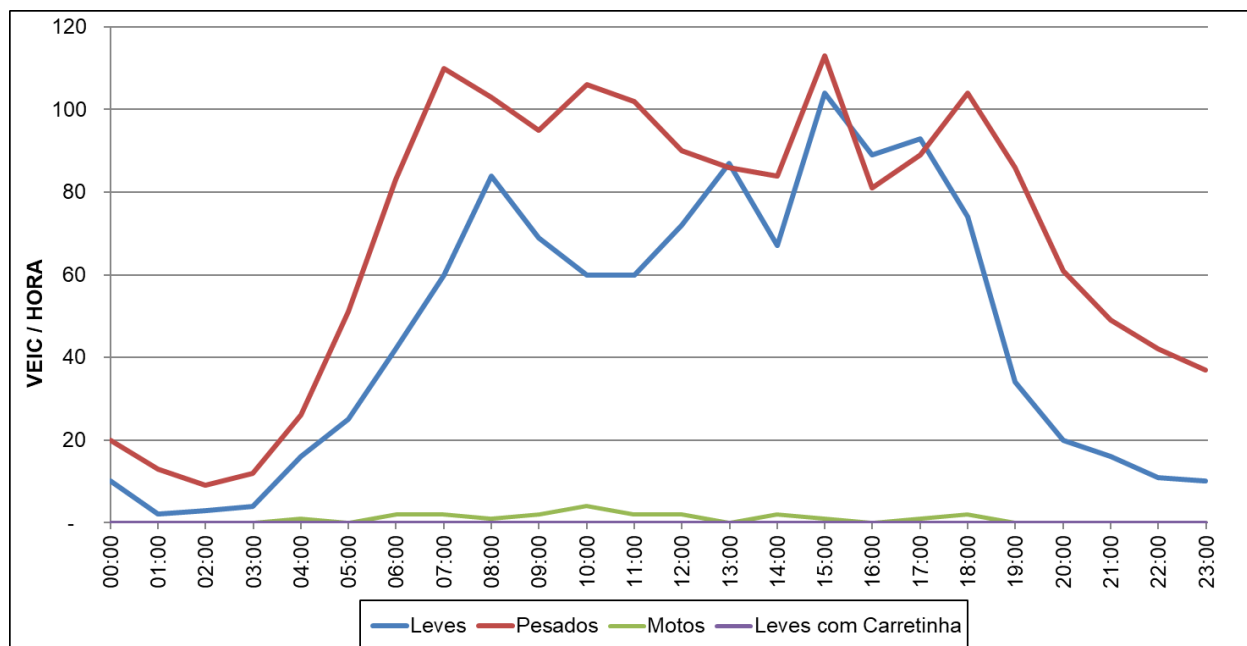




**Tabela 3.3: Contagem Volumétrica – Ponto 1 – Movimento 1A – Dia 22/02/2022**

Hora		Movimento: 1A:														Data: 22/02/2022			
das	às	Leves	VUC	Caminhões			Carretas						Ônibus		Motos	Pesados		Veículos	
				2 Eixos	3 Eixos	4 Eixos	3 E	4 E	5 E	6 E	7/8 E	9 E	10 E +	2 E	3 E ou +		% Pes	Total	Totais
00:00	01:00	10	-	-	1	-	-	-	-	19	-	-	-	-	-	-	67%	20	30
01:00	02:00	2	-	-	4	-	-	-	-	9	-	-	-	-	-	-	87%	13	15
02:00	03:00	3	-	-	1	-	-	-	-	8	-	-	-	-	-	-	75%	9	12
03:00	04:00	4	-	-	4	-	-	-	-	8	-	-	-	-	-	-	75%	12	16
04:00	05:00	16	-	-	8	-	-	-	-	16	-	-	-	2	-	1	62%	26	42
05:00	06:00	25	-	-	11	-	-	-	-	36	-	-	-	4	-	-	67%	51	76
06:00	07:00	42	-	7	7	2	-	-	2	24	35	1	-	4	1	2	66%	83	125
07:00	08:00	60	-	5	5	-	-	-	3	27	58	12	-	-	-	2	65%	110	170
08:00	09:00	84	1	7	5	1	-	1	3	29	37	18	-	2	-	1	55%	103	188
09:00	10:00	69	1	8	9	1	-	1	3	20	32	21	-	-	-	2	58%	95	165
10:00	11:00	60	-	5	11	2	-	2	5	26	41	14	-	-	-	4	64%	106	166
11:00	12:00	60	-	6	10	3	-	1	2	21	42	17	-	-	-	2	63%	102	162
12:00	13:00	72	1	8	14	-	-	-	4	24	27	12	-	1	-	2	55%	90	163
13:00	14:00	87	-	14	10	1	-	-	6	21	26	6	-	2	-	-	50%	86	173
14:00	15:00	67	1	12	8	3	-	-	4	22	27	8	-	-	-	2	55%	84	152
15:00	16:00	104	-	12	17	1	-	-	4	36	33	9	-	1	-	1	52%	113	217
16:00	17:00	89	1	10	14	1	-	-	3	22	18	10	-	3	-	-	47%	81	171
17:00	18:00	93	1	13	10	1	-	-	7	21	24	12	-	1	-	1	49%	89	183
18:00	19:00	74	-	8	11	1	-	-	8	26	25	9	-	13	3	2	58%	104	178
19:00	20:00	34	-	4	21	1	-	-	6	33	14	6	-	-	1	-	72%	86	120
20:00	21:00	20	-	1	19	-	-	-	4	23	12	2	-	-	-	-	75%	61	81
21:00	22:00	16	-	-	7	-	-	-	1	17	23	1	-	-	-	-	75%	49	65
22:00	23:00	11	-	-	5	-	-	-	2	16	15	4	-	-	-	-	79%	42	53
23:00	00:00	10	-	-	3	-	-	-	-	13	18	3	-	-	-	-	79%	37	47
Total		1.112	6	120	215	18	-	5	67	517	507	165	-	33	5	22	60%	1.652	2.770

**Figura 3.5: Contagem Volumétrica – Ponto 1 – Movimento 1A – Dia 22/02/2022 – Gráfico**



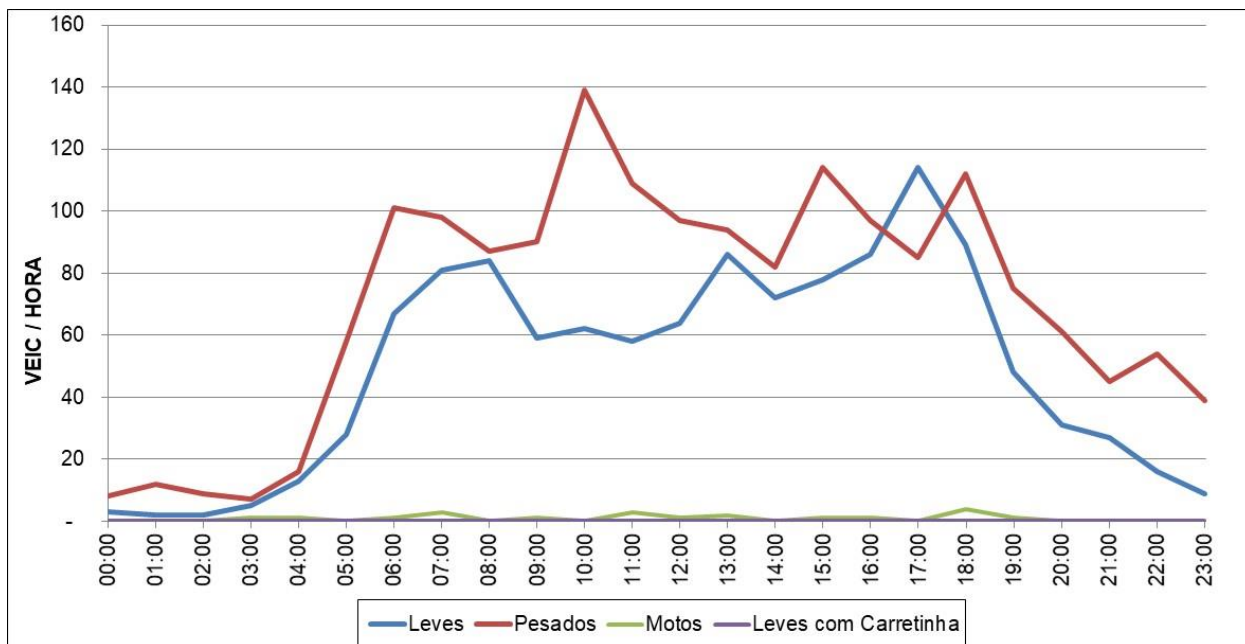


**Tabela 3.4: Contagem Volumétrica – Ponto 1 – Movimento 1A – Dia 23/02/2022**

Movimento: **1A:** Data: 23/02/2022

Hora		Leves	VUC	Caminhões			Carretas						Ônibus		Motos	Pesados		Veículos Totais	
das	às			2 Eixos	3 Eixos	4 Eixos	3 E	4 E	5 E	6 E	7/8 E	9 E	10 E +	2 E		3 E ou +	% Pes		Total
00:00	01:00	3	-	-	1	-	-	-	7	-	-	-	-	-	-	73%	8	11	
01:00	02:00	2	-	-	-	-	-	-	12	-	-	-	-	-	-	86%	12	14	
02:00	03:00	2	-	-	2	-	-	-	7	-	-	-	-	-	-	82%	9	11	
03:00	04:00	5	-	-	2	-	-	-	4	-	-	-	1	-	1	58%	7	12	
04:00	05:00	13	-	-	2	-	-	-	13	-	-	-	1	-	1	55%	16	29	
05:00	06:00	28	-	-	14	-	-	-	44	-	-	-	-	-	-	67%	58	86	
06:00	07:00	67	-	2	7	2	-	-	3	21	52	10	-	3	1	60%	101	168	
07:00	08:00	81	-	4	5	4	-	-	2	32	41	10	-	-	3	55%	98	179	
08:00	09:00	84	-	4	4	1	-	-	4	21	33	19	-	1	-	51%	87	171	
09:00	10:00	59	2	5	13	1	-	-	2	17	37	15	-	-	1	60%	90	151	
10:00	11:00	62	-	9	9	5	-	1	4	34	56	21	-	-	-	69%	139	201	
11:00	12:00	58	1	14	7	3	-	-	2	24	37	22	-	-	3	65%	109	168	
12:00	13:00	64	-	6	7	2	-	-	2	28	39	12	-	1	-	60%	97	161	
13:00	14:00	86	1	11	11	2	-	1	2	29	25	13	-	-	2	52%	94	181	
14:00	15:00	72	2	8	4	5	-	1	5	20	22	15	-	2	-	53%	82	156	
15:00	16:00	78	2	17	10	2	-	-	5	38	25	14	-	3	-	59%	114	194	
16:00	17:00	86	1	15	11	3	-	-	23	34	9	-	1	1	1	53%	97	184	
17:00	18:00	114	1	9	11	5	-	2	3	16	27	10	-	2	-	43%	85	200	
18:00	19:00	89	1	12	9	2	-	-	4	22	32	14	-	13	4	55%	112	202	
19:00	20:00	48	-	6	8	-	-	-	42	13	5	-	-	1	1	61%	75	123	
20:00	21:00	31	-	-	12	-	-	-	49	-	-	-	-	-	-	66%	61	92	
21:00	22:00	27	-	-	3	-	-	-	42	-	-	-	-	-	-	63%	45	72	
22:00	23:00	16	-	-	5	-	-	-	45	-	-	-	-	4	-	77%	54	70	
23:00	00:00	9	-	-	9	-	-	-	22	-	-	-	-	8	-	81%	39	48	
Total		1.184	11	122	166	37	-	5	38	612	473	189	-	40	7	20	59%	1.689	2.884

**Figura 3.6: Contagem Volumétrica – Ponto 1 – Movimento 1A – Dia 23/02/2022 – Gráfico**

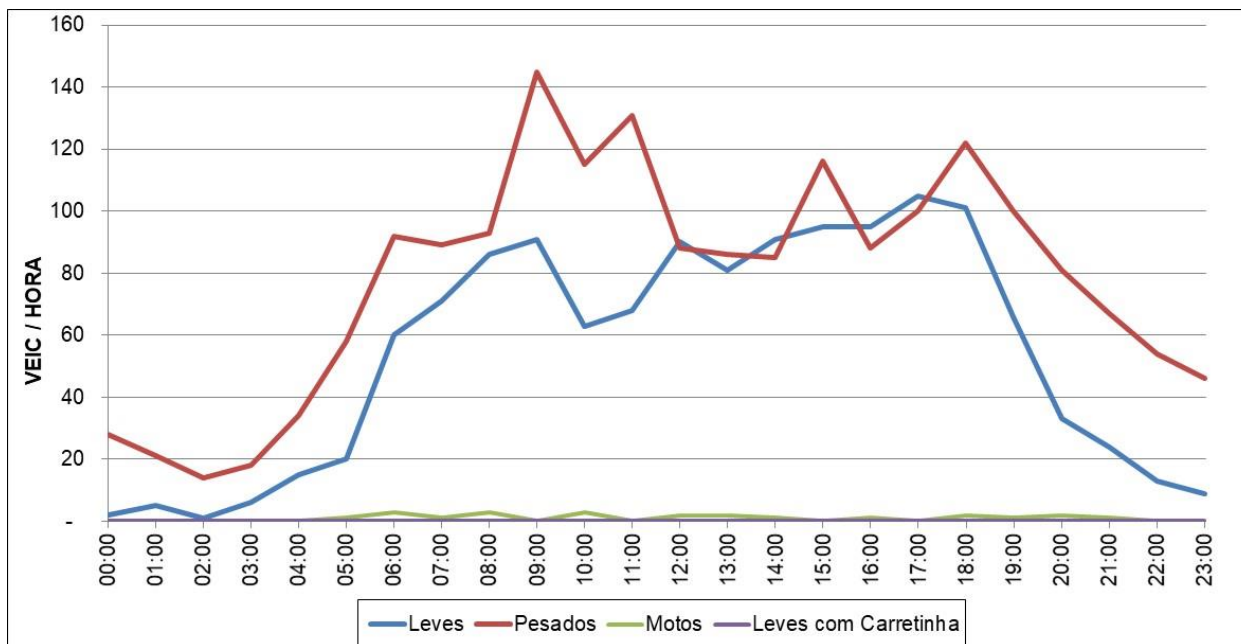




**Tabela 3.5: Contagem Volumétrica – Ponto 1 – Movimento 1A – Dia 24/02/2022**

Hora		Movimento: 1A:														Data: 24/02/2022			
das	às	Leves	VUC	Caminhões			Carretas						Ônibus		Motos	Pesados		Veículos	
				2 Eixos	3 Eixos	4 Eixos	3 E	4 E	5 E	6 E	7/8 E	9 E	10 E +	2 E	3 E ou +		% Pes	Total	Totais
00:00	01:00	2	-	-	4	-	-	-	-	24	-	-	-	-	-	-	93%	28	30
01:00	02:00	5	-	-	3	-	-	-	-	18	-	-	-	-	-	-	81%	21	26
02:00	03:00	1	-	-	2	-	-	-	-	12	-	-	-	-	-	-	93%	14	15
03:00	04:00	6	-	-	-	-	-	-	-	17	-	-	-	1	-	-	75%	18	24
04:00	05:00	15	-	-	5	-	-	-	-	29	-	-	-	-	-	-	69%	34	49
05:00	06:00	20	1	-	8	-	-	-	-	46	-	-	-	4	-	1	73%	58	79
06:00	07:00	60	-	6	16	-	-	-	7	29	28	4	-	2	-	3	61%	92	152
07:00	08:00	71	-	1	4	2	-	-	4	20	44	13	-	1	-	1	56%	89	160
08:00	09:00	86	-	6	3	2	-	-	2	40	26	13	-	1	-	3	52%	93	179
09:00	10:00	91	2	8	9	8	-	2	7	28	65	18	-	-	-	-	61%	145	238
10:00	11:00	63	-	6	14	2	-	1	2	22	55	12	-	1	-	3	65%	115	178
11:00	12:00	68	-	16	14	3	-	-	1	33	48	16	-	-	-	-	66%	131	199
12:00	13:00	90	4	3	7	3	2	-	3	18	35	13	-	1	-	2	48%	88	182
13:00	14:00	81	5	3	8	4	-	3	4	29	27	7	-	1	-	2	50%	86	172
14:00	15:00	91	5	11	13	1	-	-	5	16	24	14	-	1	-	1	47%	85	181
15:00	16:00	95	4	15	10	2	-	2	10	23	27	27	-	-	-	-	54%	116	215
16:00	17:00	95	-	13	14	4	-	1	-	14	23	15	-	3	1	1	48%	88	183
17:00	18:00	105	3	11	13	4	-	1	1	21	35	12	-	2	-	-	48%	100	208
18:00	19:00	101	2	13	15	3	-	-	3	29	28	14	-	13	4	2	54%	122	225
19:00	20:00	66	-	1	12	-	-	5	5	45	21	10	-	-	1	1	60%	100	166
20:00	21:00	33	-	-	13	-	-	-	-	68	-	-	-	-	-	2	71%	81	114
21:00	22:00	24	-	-	12	-	-	-	-	55	-	-	-	-	-	1	74%	67	91
22:00	23:00	13	2	-	14	-	-	-	-	40	-	-	-	-	-	-	78%	54	69
23:00	00:00	9	-	-	9	-	-	-	-	37	-	-	-	-	-	-	84%	46	55
<b>Total</b>		<b>1.291</b>	<b>28</b>	<b>113</b>	<b>222</b>	<b>38</b>	<b>2</b>	<b>18</b>	<b>54</b>	<b>713</b>	<b>486</b>	<b>188</b>	<b>-</b>	<b>31</b>	<b>6</b>	<b>23</b>	<b>59%</b>	<b>1.871</b>	<b>3.190</b>

**Figura 3.7: Contagem Volumétrica – Ponto 1 – Movimento 1A – Dia 24/02/2022 – Gráfico**



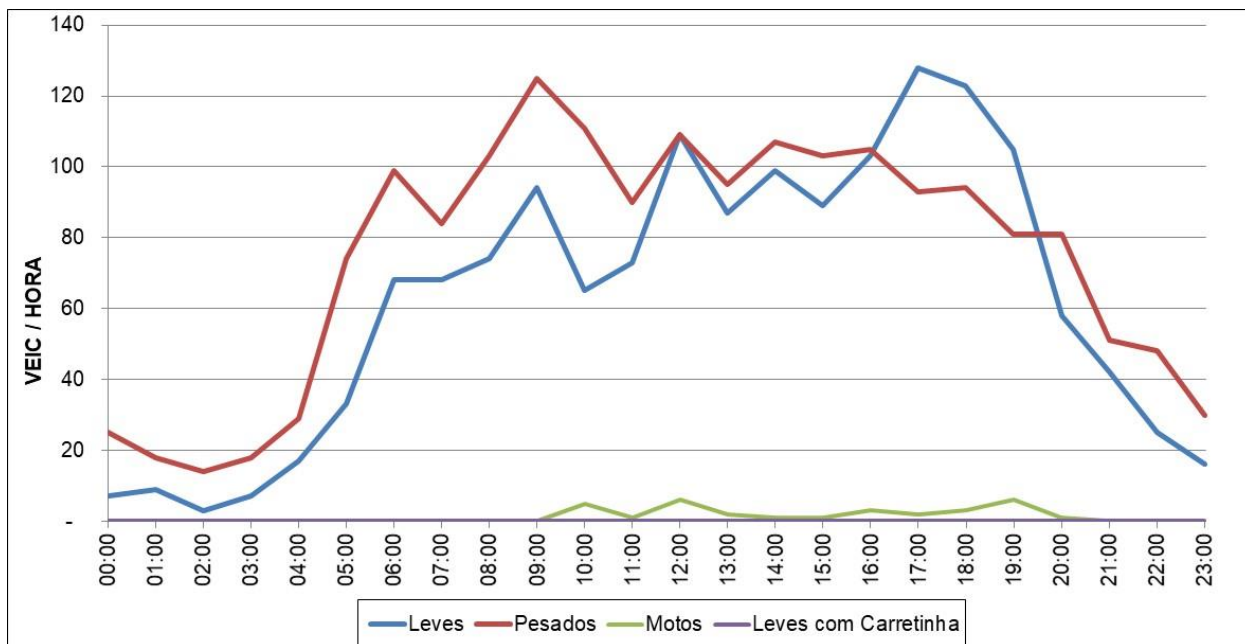




**Tabela 3.6: Contagem Volumétrica – Ponto 1 – Movimento 1A – Dia 25/02/2022**

Hora		Movimento: 1A:														Data: 25/02/2022			
das	às	Leves	VUC	Caminhões			Carretas						Ônibus		Motos	Pesados		Veículos	
				2 Eixos	3 Eixos	4 Eixos	3 E	4 E	5 E	6 E	7/8 E	9 E	10 E +	2 E	3 E ou +		% Pes	Total	Totais
00:00	01:00	7	-	-	2	-	-	-	-	23	-	-	-	-	-	-	78%	25	32
01:00	02:00	9	-	-	6	-	-	-	-	12	-	-	-	-	-	-	67%	18	27
02:00	03:00	3	-	-	2	-	-	-	-	12	-	-	-	-	-	-	82%	14	17
03:00	04:00	7	-	-	5	-	-	-	-	13	-	-	-	-	-	-	72%	18	25
04:00	05:00	17	-	-	4	-	-	-	-	24	-	-	-	1	-	-	63%	29	46
05:00	06:00	33	-	-	18	-	-	-	-	53	-	-	-	3	-	-	69%	74	107
06:00	07:00	68	-	10	7	1	-	1	3	34	30	9	-	3	1	-	59%	99	167
07:00	08:00	68	-	8	4	2	-	-	2	22	31	14	-	1	-	-	55%	84	152
08:00	09:00	74	-	5	7	2	-	1	6	37	32	12	-	1	-	-	58%	103	177
09:00	10:00	94	-	5	9	-	-	-	3	25	61	22	-	-	-	-	57%	125	219
10:00	11:00	65	1	8	12	5	-	1	1	21	47	16	-	-	-	5	63%	111	177
11:00	12:00	73	2	7	6	-	-	3	1	21	39	13	-	-	-	1	55%	90	165
12:00	13:00	109	1	10	5	2	-	-	4	30	37	20	-	1	-	6	50%	109	219
13:00	14:00	87	4	6	6	3	-	1	5	29	27	17	-	1	-	2	51%	95	186
14:00	15:00	99	3	20	8	6	-	-	5	26	26	15	-	1	-	1	51%	107	209
15:00	16:00	89	2	15	11	6	-	-	2	17	32	18	-	2	-	1	53%	103	194
16:00	17:00	103	5	8	14	5	-	1	1	29	34	11	-	1	1	3	49%	105	213
17:00	18:00	128	4	9	9	10	1	-	1	22	31	9	-	1	-	2	41%	93	225
18:00	19:00	123	6	4	7	7	-	-	-	23	43	1	-	7	2	3	42%	94	223
19:00	20:00	105	2	4	16	4	-	-	-	39	13	1	-	3	1	6	43%	81	188
20:00	21:00	58	1	-	17	-	-	-	-	64	-	-	-	-	-	1	58%	81	140
21:00	22:00	42	-	-	9	-	-	-	-	42	-	-	-	-	-	-	55%	51	93
22:00	23:00	25	1	-	8	-	-	-	-	39	-	-	-	1	-	-	65%	48	74
23:00	00:00	16	-	-	10	-	-	-	-	20	-	-	-	-	-	-	65%	30	46
Total		1.502	32	119	202	53	1	8	34	677	483	178	-	27	5	31	54%	1.787	3.321

**Figura 3.8: Contagem Volumétrica – Ponto 1 – Movimento 1A – Dia 25/02/2022 – Gráfico**

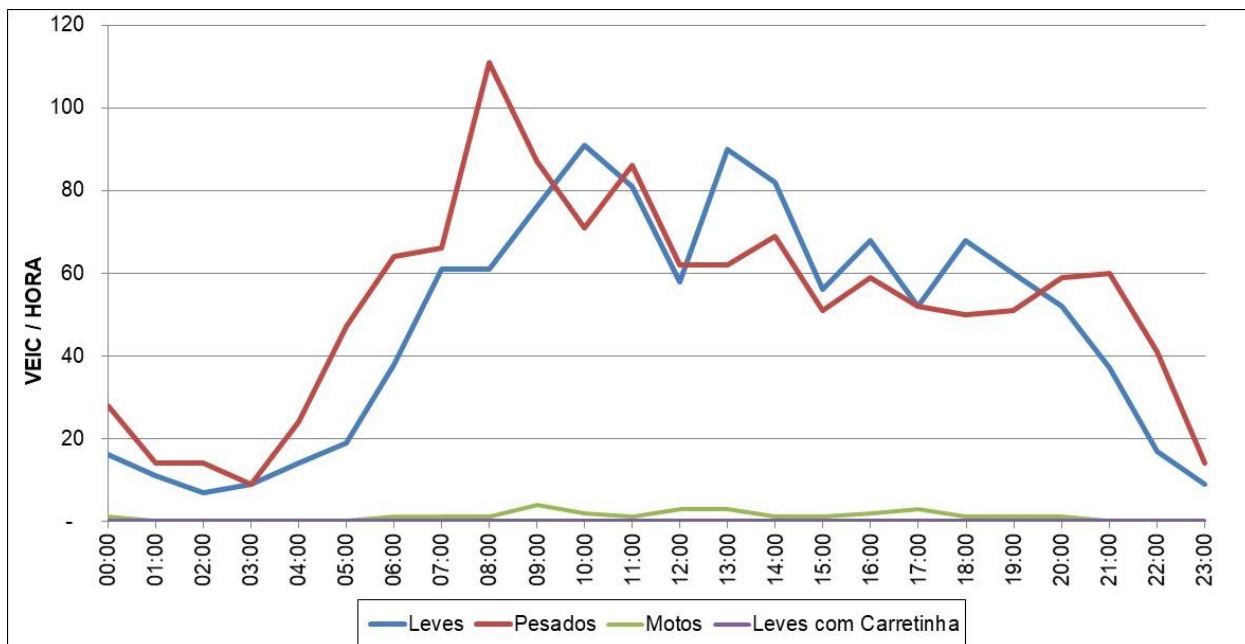




**Tabela 3.7: Contagem Volumétrica – Ponto 1 – Movimento 1A – Dia 26/02/2022**

Hora		Movimento: 1A:														Data: 26/02/2022					
das	às	Leves	VUC	Caminhões			Carretas						Ônibus		Motos	Pesados		Veículos			
				2 Eixos	3 Eixos	4 Eixos	3 E	4 E	5 E	6 E	7/8 E	9 E	10 E +	2 E	3 E ou +		% Pes	Total	Totais		
00:00	01:00	16	-	-	-	-	-	-	-	27	-	-	-	-	-	1	-	1	64%	28	44
01:00	02:00	11	-	-	-	-	-	-	-	12	-	-	-	-	-	-	-	-	56%	14	25
02:00	03:00	7	-	-	2	-	-	-	-	12	-	-	-	-	-	-	-	-	67%	14	21
03:00	04:00	9	-	-	1	-	-	-	-	8	-	-	-	-	-	-	-	-	50%	9	18
04:00	05:00	14	-	-	4	-	-	-	-	20	-	-	-	-	-	-	-	-	63%	24	38
05:00	06:00	19	-	-	5	-	-	-	-	42	-	-	-	-	-	-	-	-	71%	47	66
06:00	07:00	38	-	4	4	-	-	-	6	30	17	2	-	-	1	1	1	63%	64	102	
07:00	08:00	61	-	2	4	1	-	-	3	25	29	1	-	1	-	1	1	52%	66	127	
08:00	09:00	61	-	2	8	2	-	1	3	32	58	3	-	2	-	1	1	65%	111	172	
09:00	10:00	76	-	6	6	3	-	-	2	18	47	5	-	-	-	4	1	53%	87	163	
10:00	11:00	91	-	2	5	2	-	-	2	20	29	11	-	-	-	2	1	44%	71	162	
11:00	12:00	81	-	6	7	2	-	-	2	25	32	12	-	-	-	1	1	51%	86	167	
12:00	13:00	58	-	9	2	-	-	-	2	19	21	8	-	1	-	3	1	52%	62	120	
13:00	14:00	90	-	8	6	1	-	-	1	20	21	5	-	-	-	3	1	41%	62	152	
14:00	15:00	82	-	2	2	1	-	2	1	13	39	9	-	-	-	1	1	46%	69	151	
15:00	16:00	56	-	3	4	1	-	-	1	14	24	4	-	-	-	2	1	48%	51	107	
16:00	17:00	68	-	5	2	1	-	-	-	6	29	14	-	2	-	2	1	46%	59	127	
17:00	18:00	52	1	2	2	-	-	1	-	15	22	10	-	-	-	3	1	50%	52	105	
18:00	19:00	68	1	-	2	-	-	-	-	15	14	17	-	1	1	1	1	42%	50	119	
19:00	20:00	60	-	1	1	-	-	-	1	15	26	6	-	-	1	1	1	46%	51	111	
20:00	21:00	52	-	-	4	-	-	-	-	27	22	6	-	-	-	1	1	53%	59	111	
21:00	22:00	37	1	-	3	-	-	-	-	25	30	2	-	-	-	-	-	61%	60	98	
22:00	23:00	17	1	-	2	-	-	-	-	13	26	-	-	-	-	-	-	69%	41	59	
23:00	00:00	9	-	1	1	-	-	-	-	5	7	-	-	-	-	-	-	61%	14	23	
Total		1.133	4	53	79	14	-	4	24	458	493	115	-	8	3	27	52%	1.251	2.388		

**Figura 3.9: Contagem Volumétrica – Ponto 1 – Movimento 1A – Dia 26/02/2022 – Gráfico**



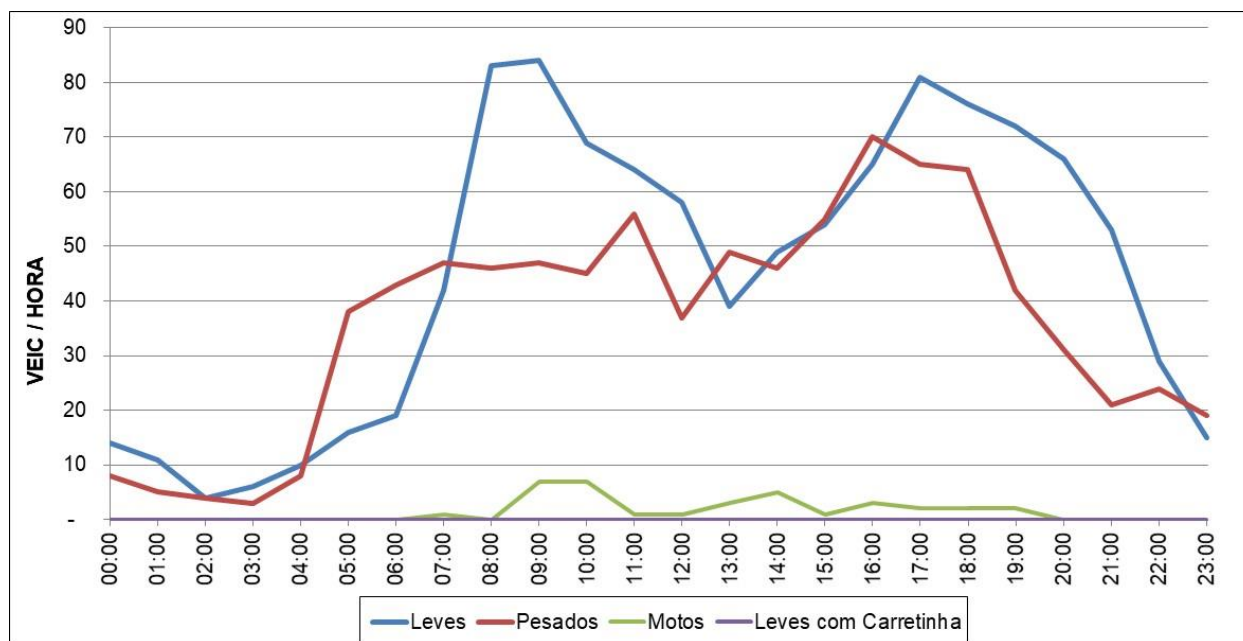


**Tabela 3.8: Contagem Volumétrica – Ponto 1 – Movimento 1B – Dia 20/02/2022**

Movimento: **1B** Data: 20/02/2022

Hora		Leves	VUC	Caminhões			Carretas						Ônibus		Motos	Pesados		Veículos Totais		
das	às			2 Eixos	3 Eixos	4 Eixos	3 E	4 E	5 E	6 E	7/8 E	9 E	10 E +	2 E		3 E ou +	% Pes		Total	
00:00	01:00	14	-	-	-	-	-	-	-	8	-	-	-	-	-	36%	8	22		
01:00	02:00	11	-	-	-	-	-	-	-	5	-	-	-	-	-	31%	5	16		
02:00	03:00	4	-	-	-	-	-	-	-	4	-	-	-	-	-	50%	4	8		
03:00	04:00	6	-	-	-	-	-	-	-	3	-	-	-	-	-	33%	3	9		
04:00	05:00	10	-	-	-	-	-	-	-	8	-	-	-	-	-	44%	8	18		
05:00	06:00	16	-	-	1	-	-	-	-	37	-	-	-	-	-	70%	38	54		
06:00	07:00	19	-	2	-	1	-	-	-	7	20	11	-	2	-	69%	43	62		
07:00	08:00	42	-	1	2	1	-	-	2	1	7	22	9	-	2	1	53%	47	89	
08:00	09:00	83	-	2	2	3	-	-	-	2	8	20	8	-	1	-	36%	46	129	
09:00	10:00	84	-	4	2	2	-	-	-	1	8	22	7	-	1	7	36%	47	131	
10:00	11:00	69	-	4	2	1	-	-	-	2	10	20	6	-	-	7	39%	45	114	
11:00	12:00	64	-	-	1	-	-	-	-	2	8	39	6	-	-	1	47%	56	120	
12:00	13:00	58	-	3	1	1	-	-	-	1	10	15	6	-	-	1	39%	37	95	
13:00	14:00	39	1	2	2	1	-	-	1	2	10	24	6	-	1	3	55%	49	89	
14:00	15:00	49	-	5	2	-	-	-	-	5	26	8	-	-	-	5	48%	46	95	
15:00	16:00	54	-	2	1	-	-	-	1	-	14	32	5	-	-	1	50%	55	109	
16:00	17:00	65	-	5	4	1	-	-	-	19	31	10	-	-	-	3	52%	70	135	
17:00	18:00	81	-	1	3	-	-	-	-	2	8	42	8	-	1	2	45%	65	146	
18:00	19:00	76	-	3	1	-	-	-	-	2	16	39	3	-	-	2	46%	64	140	
19:00	20:00	72	-	1	6	-	-	-	-	2	16	14	3	-	-	2	37%	42	114	
20:00	21:00	66	-	-	5	-	-	-	-	26	-	-	-	-	-	-	32%	31	97	
21:00	22:00	53	-	-	2	-	-	-	-	18	-	-	-	1	-	-	28%	21	74	
22:00	23:00	29	-	-	2	-	-	-	-	22	-	-	-	-	-	-	45%	24	53	
23:00	00:00	15	-	-	1	-	-	-	-	18	-	-	-	-	-	-	56%	19	34	
Total		1.079	1	35	40	11	-	-	4	17	295	366	96	-	5	4	35	45%	873	1.953

**Figura 3.10: Contagem Volumétrica – Ponto 1 – Movimento 1B – Dia 20/02/2022 – Gráfico**



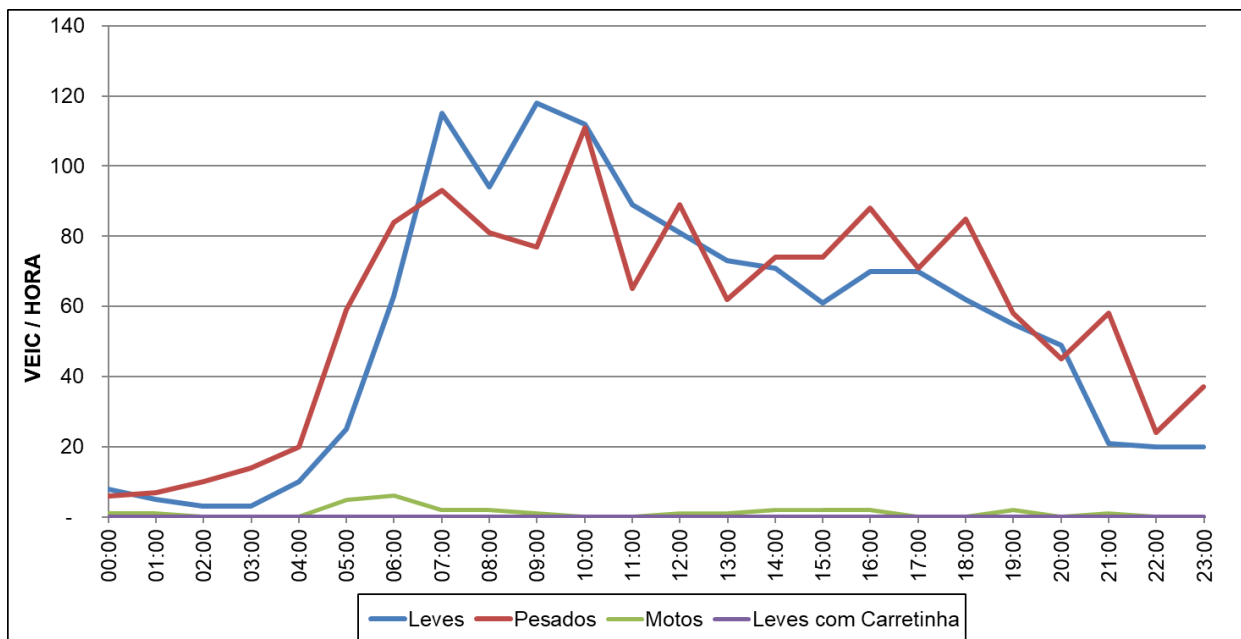


**Tabela 3.9: Contagem Volumétrica – Ponto 1 – Movimento 1B – Dia 21/02/2022**

Movimento: **1B** Data: 21/02/2022

Hora		Leves	VUC	Caminhões			Carretas						Ônibus		Motos	Pesados		Veículos Totais	
das	às			2 Eixos	3 Eixos	4 Eixos	3 E	4 E	5 E	6 E	7/8 E	9 E	10 E +	2 E		3 E ou +	% Pes		Total
00:00	01:00	8	-	-	-	-	-	-	-	5	-	-	-	1	-	1	43%	6	14
01:00	02:00	5	-	-	-	-	-	-	-	7	-	-	-	-	-	1	58%	7	12
02:00	03:00	3	-	-	1	-	-	-	-	9	-	-	-	-	-	-	77%	10	13
03:00	04:00	3	-	-	3	-	-	-	-	11	-	-	-	-	-	-	82%	14	17
04:00	05:00	10	-	-	5	-	-	-	-	15	-	-	-	-	-	-	67%	20	30
05:00	06:00	25	-	-	6	-	-	-	-	53	-	-	-	-	-	5	70%	59	84
06:00	07:00	63	3	8	8	1	-	1	4	19	29	11	-	2	1	6	56%	84	150
07:00	08:00	115	-	20	6	4	-	-	3	11	36	12	-	1	-	2	45%	93	208
08:00	09:00	94	2	10	12	5	1	-	1	17	30	2	-	-	3	2	46%	81	177
09:00	10:00	118	-	13	9	-	2	-	3	12	23	14	-	-	1	1	39%	77	195
10:00	11:00	112	3	18	16	3	-	-	2	31	31	8	-	1	1	-	49%	111	226
11:00	12:00	89	2	7	8	3	-	-	3	21	15	7	-	1	-	-	42%	65	156
12:00	13:00	81	-	13	6	2	-	2	3	19	30	13	-	1	-	1	52%	89	170
13:00	14:00	73	2	8	5	-	-	-	5	17	15	12	-	-	-	1	45%	62	137
14:00	15:00	71	1	7	4	3	-	-	2	22	23	11	-	2	-	2	51%	74	146
15:00	16:00	61	1	12	3	6	-	-	-	16	31	4	-	2	-	2	54%	74	136
16:00	17:00	70	-	3	9	-	-	-	6	29	32	8	-	1	-	2	56%	88	158
17:00	18:00	70	1	8	8	-	-	-	1	17	30	7	-	-	-	-	50%	71	142
18:00	19:00	62	-	6	2	3	-	-	3	26	33	12	-	-	-	-	58%	85	147
19:00	20:00	55	-	1	8	1	-	-	-	27	16	5	-	-	-	2	51%	58	113
20:00	21:00	49	1	-	5	-	-	-	-	39	-	-	-	1	-	-	47%	45	95
21:00	22:00	21	-	-	5	-	-	-	-	53	-	-	-	-	-	1	73%	58	79
22:00	23:00	20	-	-	1	-	-	-	-	23	-	-	-	-	-	-	55%	24	44
23:00	00:00	20	-	-	1	-	-	-	-	21	-	-	-	15	-	-	65%	37	57
Total		1.298	16	134	131	31	3	3	36	520	374	126	-	28	6	29	51%	1.392	2.706

**Figura 3.11: Contagem Volumétrica – Ponto 1 – Movimento 1B – Dia 21/02/2022 – Gráfico**



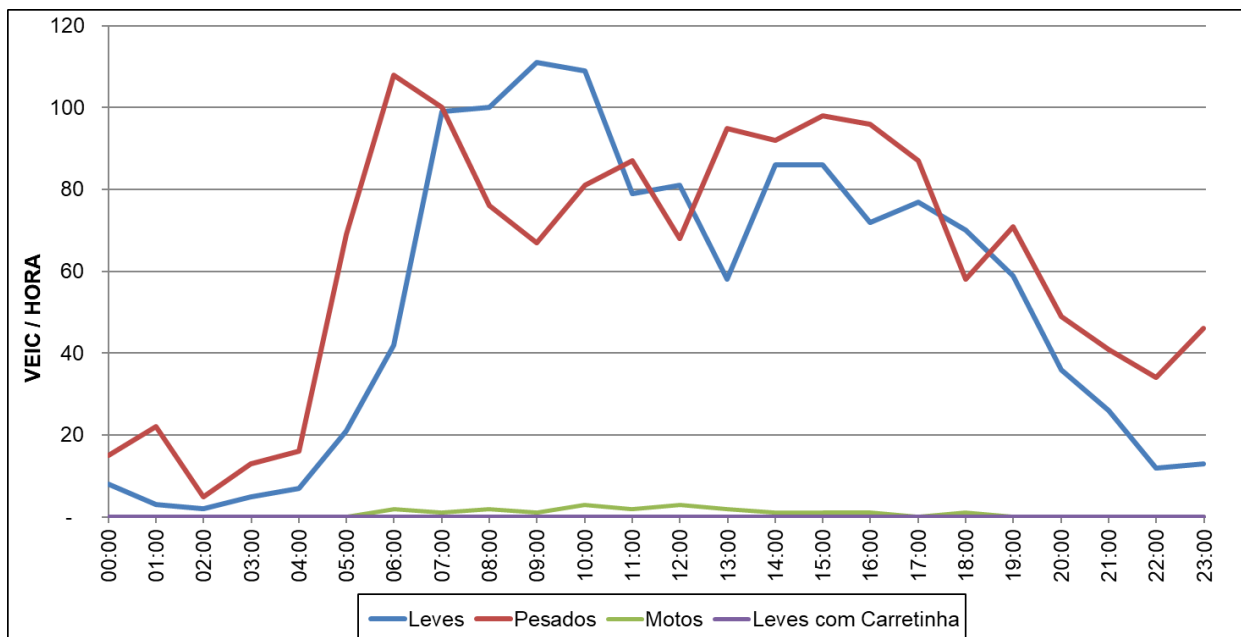


**Tabela 3.10: Contagem Volumétrica – Ponto 1 – Movimento 1B – Dia 22/02/2022**

Movimento: **1B:** Data: 22/02/2022

Hora		Leves	VUC	Caminhões			Carretas						Ônibus		Motos	Pesados		Veículos Totais	
das	às			2 Eixos	3 Eixos	4 Eixos	3 E	4 E	5 E	6 E	7/8 E	9 E	10 E +	2 E		3 E ou +	% Pes		Total
00:00	01:00	8	-	-	2	-	-	-	12	-	-	-	1	-	-	65%	15	23	
01:00	02:00	3	-	-	1	-	-	-	21	-	-	-	-	-	-	88%	22	25	
02:00	03:00	2	-	-	3	-	-	-	2	-	-	-	-	-	-	71%	5	7	
03:00	04:00	5	-	-	5	-	-	-	8	-	-	-	-	-	-	72%	13	18	
04:00	05:00	7	-	-	5	-	-	-	11	-	-	-	-	-	-	70%	16	23	
05:00	06:00	21	-	-	15	-	-	-	54	-	-	-	-	-	-	77%	69	90	
06:00	07:00	42	4	7	13	2	-	-	3	27	37	17	-	2	2	70%	108	154	
07:00	08:00	99	2	17	14	3	-	-	2	17	32	13	-	1	1	50%	100	201	
08:00	09:00	100	1	13	10	3	-	1	3	18	22	5	-	-	1	43%	76	177	
09:00	10:00	111	-	10	12	1	-	2	5	18	13	6	-	-	-	38%	67	178	
10:00	11:00	109	1	9	12	2	-	-	2	23	26	7	-	-	3	42%	81	191	
11:00	12:00	79	-	5	14	3	-	-	3	23	29	7	-	3	-	52%	87	166	
12:00	13:00	81	-	6	10	2	-	-	5	19	18	6	-	2	-	46%	68	149	
13:00	14:00	58	-	14	11	2	-	-	1	27	23	15	-	1	1	62%	95	153	
14:00	15:00	86	-	4	6	4	-	-	3	27	37	10	-	1	-	52%	92	178	
15:00	16:00	86	-	13	7	7	-	1	3	17	40	7	-	3	-	53%	98	184	
16:00	17:00	72	2	6	9	2	-	-	3	15	49	10	-	2	-	56%	96	170	
17:00	18:00	77	-	11	8	-	-	-	3	23	33	9	-	-	-	53%	87	164	
18:00	19:00	70	-	5	7	1	-	-	-	7	32	4	-	2	-	45%	58	128	
19:00	20:00	59	-	3	9	1	-	-	1	16	27	13	-	1	-	55%	71	130	
20:00	21:00	36	-	-	2	-	-	-	-	12	31	3	-	-	1	58%	49	85	
21:00	22:00	26	-	-	6	-	-	-	-	3	18	13	-	1	-	61%	41	67	
22:00	23:00	12	-	2	-	-	-	-	-	8	17	7	-	-	-	74%	34	46	
23:00	00:00	13	-	4	-	-	-	-	-	4	10	15	-	11	2	78%	46	59	
Total		1.262	10	129	181	33	-	4	37	412	494	167	-	31	6	20	54%	1.494	2.766

**Figura 3.12: Contagem Volumétrica – Ponto 1 – Movimento 1B – Dia 22/02/2022 – Gráfico**



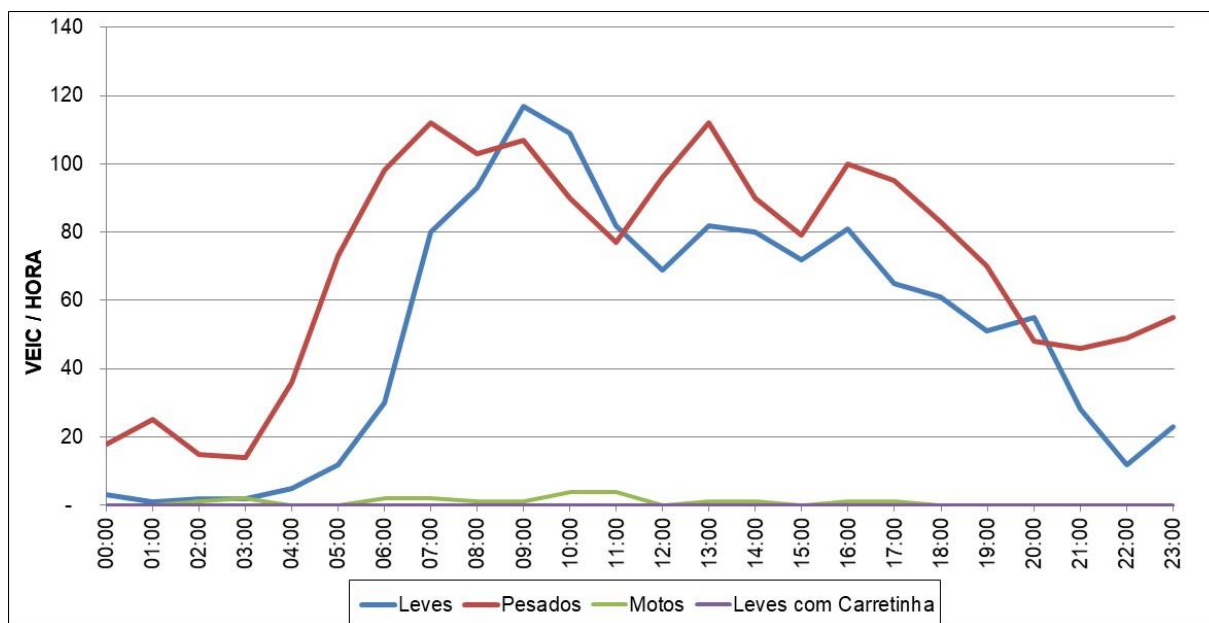


**Tabela 3.11: Contagem Volumétrica – Ponto 1 – Movimento 1B – Dia 23/02/2022**

Movimento: **1B:** Data: 23/02/2022

Hora		Leves	VUC	Caminhões			Carretas						Ônibus		Motos	Pesados		Veículos Totais		
das	às			2 Eixos	3 Eixos	4 Eixos	3 E	4 E	5 E	6 E	7/8 E	9 E	10 E +	2 E		3 E ou +	% Pes		Total	
00:00	01:00	3	-	-	5	-	-	-	13	-	-	-	-	-	-	-	86%	18	21	
01:00	02:00	1	-	-	3	-	-	-	22	-	-	-	-	-	-	-	96%	25	26	
02:00	03:00	2	-	-	5	-	-	-	10	-	-	-	-	-	-	1	88%	15	17	
03:00	04:00	2	-	-	1	-	-	-	13	-	-	-	-	-	-	2	88%	14	16	
04:00	05:00	5	-	-	3	-	-	-	33	-	-	-	-	-	-	-	88%	36	41	
05:00	06:00	12	-	-	10	-	-	-	63	-	-	-	-	-	-	-	86%	73	85	
06:00	07:00	30	-	8	9	1	-	-	5	24	37	12	-	2	-	2	77%	98	128	
07:00	08:00	80	-	19	15	2	-	-	1	4	19	40	10	-	1	1	2	58%	112	192
08:00	09:00	93	-	10	7	3	-	-	-	4	25	41	12	-	1	-	1	53%	103	196
09:00	10:00	117	1	13	8	2	-	-	-	-	28	43	12	-	-	1	1	48%	107	225
10:00	11:00	109	2	6	12	2	-	-	1	6	26	28	7	-	-	2	4	45%	90	201
11:00	12:00	82	2	3	10	3	-	-	-	2	28	25	5	-	1	-	4	48%	77	161
12:00	13:00	69	2	7	14	3	-	-	-	7	31	22	9	-	3	-	-	57%	96	167
13:00	14:00	82	-	9	7	5	-	-	-	6	34	35	16	-	-	-	1	58%	112	194
14:00	15:00	80	2	8	8	3	-	-	1	1	21	29	19	-	-	-	1	52%	90	172
15:00	16:00	72	-	7	6	2	-	-	1	1	15	34	11	-	2	-	-	52%	79	151
16:00	17:00	81	-	6	6	3	-	-	-	2	21	40	21	-	1	-	1	55%	100	181
17:00	18:00	65	-	11	7	1	-	-	1	3	16	41	13	-	2	-	1	59%	95	160
18:00	19:00	61	2	8	5	-	-	-	1	1	18	35	14	-	1	-	-	57%	83	146
19:00	20:00	51	-	1	10	-	-	-	-	-	41	8	8	-	1	1	-	58%	70	121
20:00	21:00	55	-	-	4	-	-	-	-	-	44	-	-	-	-	-	-	47%	48	103
21:00	22:00	28	-	-	6	-	-	-	-	-	40	-	-	-	-	-	-	62%	46	74
22:00	23:00	12	-	-	8	-	-	-	-	-	38	-	-	-	3	-	-	80%	49	61
23:00	00:00	23	-	-	11	-	-	-	-	-	32	-	-	-	12	-	-	71%	55	78
Total		1.215	11	116	180	30	-	-	6	42	655	458	169	-	30	5	21	58%	1.691	2.917

**Figura 3.13: Contagem Volumétrica – Ponto 1 – Movimento 1B – Dia 23/02/2022 – Gráfico**



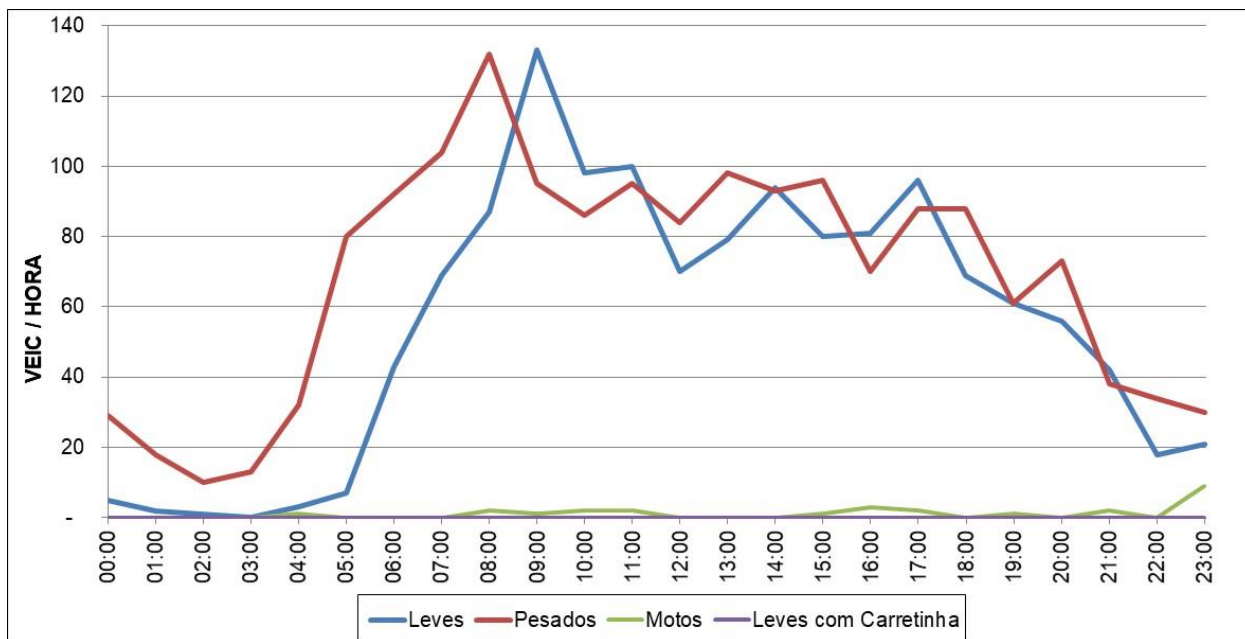


**Tabela 3.12: Contagem Volumétrica – Ponto 1 – Movimento 1B – Dia 24/02/2022**

Movimento: **1B:** Data: 24/02/2022

Hora		Leves	VUC	Caminhões			Carretas						Ônibus		Motos	Pesados		Veículos Totais	
das	às			2 Eixos	3 Eixos	4 Eixos	3 E	4 E	5 E	6 E	7/8 E	9 E	10 E +	2 E		3 E ou +	% Pes		Total
00:00	01:00	5	-	-	4	-	-	-	24	-	-	-	1	-	-	85%	29	34	
01:00	02:00	2	-	-	4	-	-	-	14	-	-	-	-	-	-	90%	18	20	
02:00	03:00	1	-	-	-	-	-	-	9	-	-	-	1	-	-	91%	10	11	
03:00	04:00	-	-	-	6	-	-	-	7	-	-	-	-	-	-	100%	13	13	
04:00	05:00	3	-	-	3	-	-	-	28	-	-	-	1	-	1	91%	32	35	
05:00	06:00	7	-	-	13	-	-	-	65	-	-	-	2	-	-	92%	80	87	
06:00	07:00	43	2	5	13	2	-	1	2	26	28	13	2	-	-	67%	92	137	
07:00	08:00	69	4	21	12	2	-	-	6	16	35	10	1	1	-	59%	104	177	
08:00	09:00	87	2	13	13	-	-	1	7	31	54	11	-	1	1	2	60%	132	221
09:00	10:00	133	1	14	13	7	-	1	3	23	29	4	-	-	1	1	41%	95	229
10:00	11:00	98	-	12	8	2	-	-	3	17	32	12	-	-	-	2	47%	86	184
11:00	12:00	100	-	13	13	2	-	-	2	22	38	4	-	1	-	2	49%	95	195
12:00	13:00	70	1	9	11	2	-	-	6	23	22	10	-	1	-	-	54%	84	155
13:00	14:00	79	1	11	13	4	-	1	5	18	38	8	-	-	-	-	55%	98	178
14:00	15:00	94	-	9	7	4	-	-	-	28	34	10	-	1	-	-	50%	93	187
15:00	16:00	80	1	4	7	1	-	-	2	31	34	14	-	3	-	1	54%	96	177
16:00	17:00	81	2	5	7	5	-	1	4	15	25	7	-	1	-	3	46%	70	153
17:00	18:00	96	2	6	9	1	-	-	4	27	31	10	-	-	-	2	47%	88	186
18:00	19:00	69	1	11	7	4	-	-	3	14	41	6	-	2	-	-	56%	88	158
19:00	20:00	61	-	2	7	1	-	-	1	23	21	6	-	-	-	1	50%	61	122
20:00	21:00	56	-	-	7	-	-	-	-	66	-	-	-	-	-	-	57%	73	129
21:00	22:00	42	-	-	4	-	-	-	-	33	-	-	-	1	-	2	48%	38	80
22:00	23:00	18	-	-	4	-	-	-	-	30	-	-	-	-	-	-	65%	34	52
23:00	00:00	21	-	-	10	-	-	-	-	20	-	-	-	-	-	9	59%	30	51
Total		1.315	17	135	195	37	-	5	48	610	462	125	-	19	3	26	55%	1.639	2.971

**Figura 3.14: Contagem Volumétrica – Ponto 1 – Movimento 1B – Dia 24/02/2022 – Gráfico**



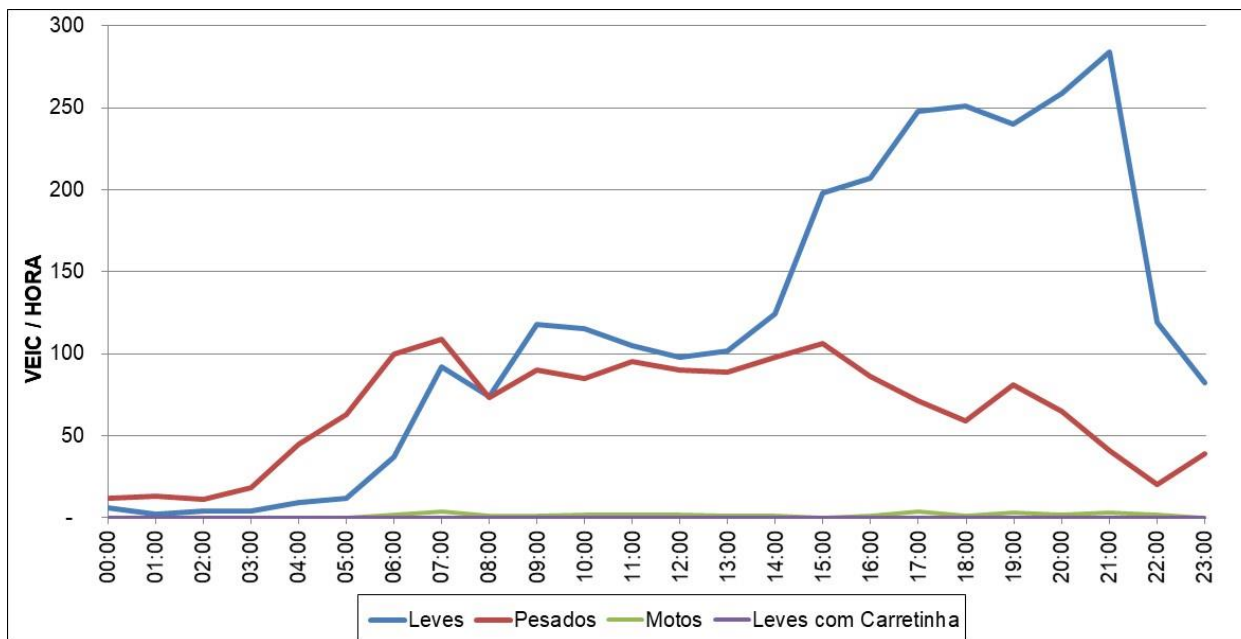


**Tabela 3.13: Contagem Volumétrica – Ponto 1 – Movimento 1B – Dia 25/02/2022**

Movimento: **1B:** Data: 25/02/2022

Hora		Leves	VUC	Caminhões			Carretas						Ônibus		Motos	Pesados		Veículos Totais
das	às			2 Eixos	3 Eixos	4 Eixos	3 E	4 E	5 E	6 E	7/8 E	9 E	10 E +	2 E		3 E ou +	% Pes	
00:00	01:00	6	-	-	3	-	-	-	8	-	-	-	1	-	-	67%	12	18
01:00	02:00	2	-	-	6	-	-	-	7	-	-	-	-	-	-	87%	13	15
02:00	03:00	4	-	-	3	-	-	-	8	-	-	-	-	-	-	73%	11	15
03:00	04:00	4	-	-	6	-	-	-	12	-	-	-	-	-	-	82%	18	22
04:00	05:00	9	-	-	6	-	-	-	39	-	-	-	-	-	-	83%	45	54
05:00	06:00	12	1	-	9	-	-	-	52	-	-	-	2	-	-	83%	63	76
06:00	07:00	37	2	10	4	1	-	1	8	33	34	8	1	-	2	72%	100	139
07:00	08:00	92	-	15	10	1	-	2	2	17	41	19	1	1	4	54%	109	201
08:00	09:00	74	-	12	7	3	-	-	2	12	23	12	-	1	1	50%	73	147
09:00	10:00	118	2	11	10	4	-	-	2	27	32	3	-	1	1	43%	90	210
10:00	11:00	115	-	8	7	2	-	-	3	30	23	12	-	-	2	43%	85	200
11:00	12:00	105	2	12	16	5	-	-	1	20	34	6	-	1	-	47%	95	202
12:00	13:00	98	-	12	10	4	-	1	6	22	26	8	-	1	-	48%	90	188
13:00	14:00	102	-	7	14	7	-	-	4	16	29	9	-	3	-	47%	89	191
14:00	15:00	124	2	10	10	4	-	-	4	27	32	10	-	1	-	44%	98	224
15:00	16:00	198	1	5	8	4	-	-	3	32	41	13	-	-	-	35%	106	305
16:00	17:00	207	-	6	11	6	-	-	2	22	32	3	-	4	-	29%	86	293
17:00	18:00	248	1	7	6	3	-	-	1	20	28	6	-	-	4	22%	71	320
18:00	19:00	251	-	4	2	1	-	-	1	19	27	4	-	1	-	19%	59	310
19:00	20:00	240	1	3	5	4	-	-	-	52	16	1	-	-	3	25%	81	322
20:00	21:00	259	1	-	16	-	-	-	-	48	-	-	-	1	-	20%	65	325
21:00	22:00	284	-	-	8	-	-	-	-	33	-	-	-	-	3	13%	41	325
22:00	23:00	119	1	-	2	-	-	-	-	18	-	-	-	-	2	14%	20	140
23:00	00:00	82	-	-	5	-	-	-	-	26	-	-	-	8	-	32%	39	121
Total		2.790	14	122	184	49	-	4	39	600	418	114	-	26	3	36%	1.559	4.363

**Figura 3.15: Contagem Volumétrica – Ponto 1 – Movimento 1B – Dia 25/02/2022 – Gráfico**





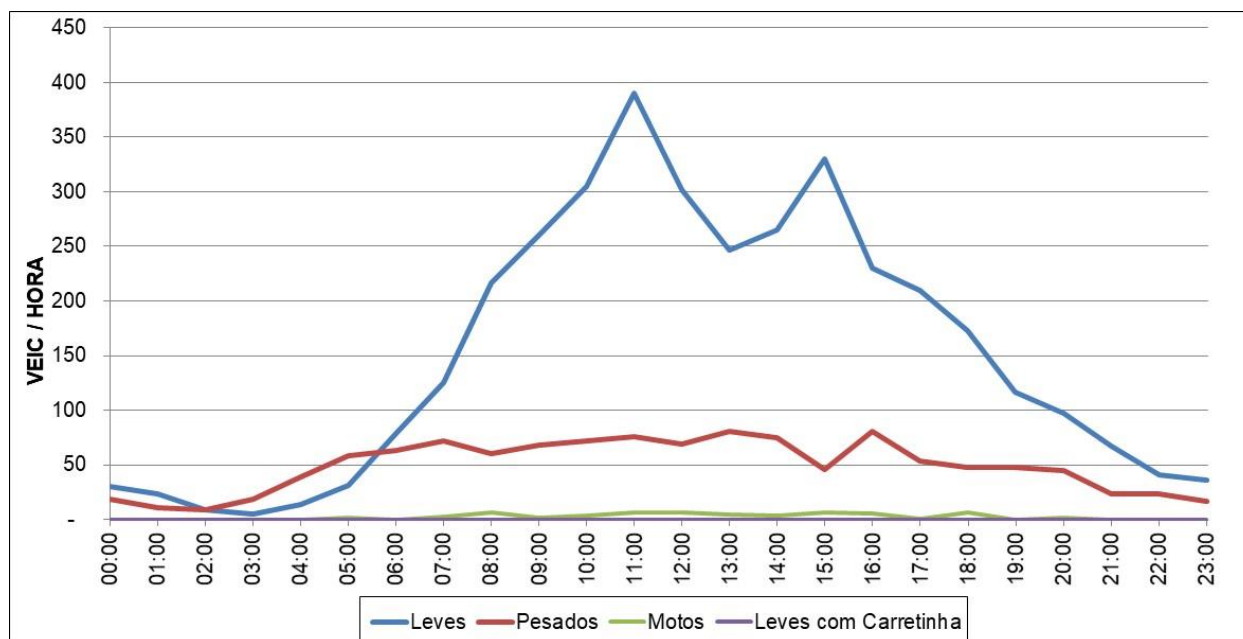


**Tabela 3.14: Contagem Volumétrica – Ponto 1 – Movimento 1B – Dia 26/02/2022**

Movimento: **1B** Data: 26/02/2022

Hora		Leves	VUC	Caminhões			Carretas						Ônibus		Motos	Pesados		Veículos Totais		
das	às			2 Eixos	3 Eixos	4 Eixos	3 E	4 E	5 E	6 E	7/8 E	9 E	10 E +	2 E		3 E ou +	% Pes		Total	
00:00	01:00	30	-	-	3	-	-	-	-	16	-	-	-	-	-	-	39%	19	49	
01:00	02:00	24	-	-	3	-	-	-	-	7	-	-	-	-	1	-	31%	11	35	
02:00	03:00	9	-	-	2	-	-	-	-	7	-	-	-	-	-	-	50%	9	18	
03:00	04:00	5	-	-	4	-	-	-	-	15	-	-	-	-	-	-	79%	19	24	
04:00	05:00	14	-	-	5	-	-	-	-	34	-	-	-	-	-	-	74%	39	53	
05:00	06:00	31	-	-	3	-	-	-	-	55	-	-	-	-	-	2	65%	58	89	
06:00	07:00	79	-	1	7	-	-	-	4	24	24	2	-	-	1	-	44%	63	142	
07:00	08:00	125	-	6	4	-	-	-	2	20	36	3	-	-	1	3	37%	72	197	
08:00	09:00	217	-	6	2	-	-	1	3	16	26	4	-	-	1	1	7	22%	60	277
09:00	10:00	260	-	3	9	-	-	1	3	18	30	2	-	-	1	1	2	21%	68	328
10:00	11:00	305	1	6	7	1	-	1	1	18	35	3	-	-	-	4	19%	72	378	
11:00	12:00	390	-	5	6	2	-	-	2	16	34	10	-	-	1	-	7	16%	76	466
12:00	13:00	302	-	3	2	-	-	-	1	1	19	21	22	-	-	-	7	19%	69	371
13:00	14:00	247	-	4	5	1	-	-	3	11	31	25	-	-	1	-	5	25%	81	328
14:00	15:00	265	-	4	6	2	-	-	2	12	25	24	-	-	-	-	4	22%	75	340
15:00	16:00	330	-	1	2	1	-	-	-	10	23	9	-	-	-	-	7	12%	46	376
16:00	17:00	230	-	1	5	1	-	-	4	18	36	16	-	-	-	-	6	26%	81	311
17:00	18:00	210	-	1	3	1	-	-	2	9	27	11	-	-	-	-	1	20%	54	264
18:00	19:00	173	-	3	2	-	-	-	-	7	32	3	-	-	1	-	7	22%	48	221
19:00	20:00	117	-	-	3	-	-	-	-	13	21	11	-	-	-	-	-	29%	48	165
20:00	21:00	97	-	-	1	-	-	-	-	25	8	11	-	-	-	-	2	32%	45	142
21:00	22:00	67	-	-	3	-	-	-	2	12	1	6	-	-	-	-	-	26%	24	91
22:00	23:00	41	-	-	-	-	-	-	-	15	1	8	-	-	-	-	-	37%	24	65
23:00	00:00	36	-	-	5	-	-	-	-	11	-	1	-	-	-	-	-	32%	17	53
Total		3.604	1	44	92	9	-	6	27	408	411	171	-	-	6	4	64	25%	1.178	4.783

**Figura 3.16: Contagem Volumétrica – Ponto 1 – Movimento 1B – Dia 26/02/2022 – Gráfico**



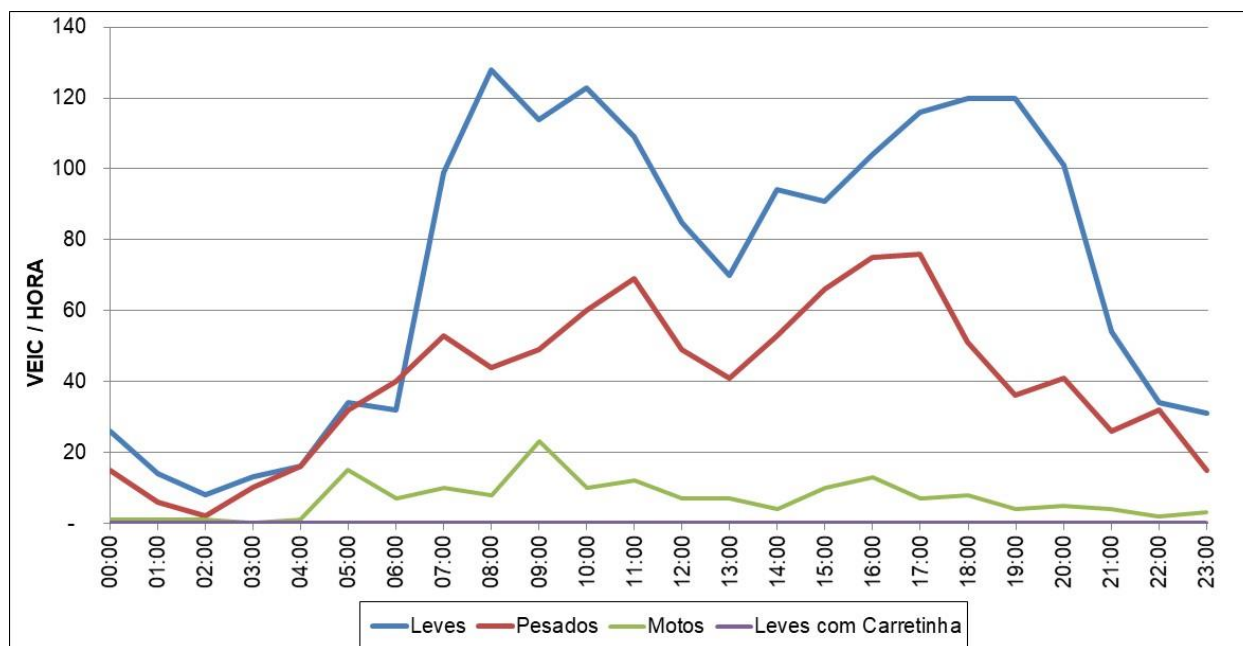


**Tabela 3.15: Contagem Volumétrica – Ponto 2 – Movimento 2A – Dia 20/02/2022**

Movimento: **2A:** Data: 20/02/2022

Hora		Leves	VUC	Caminhões			Carretas						Ônibus		Motos	Pesados		Veículos Totais
das	às			2 Eixos	3 Eixos	4 Eixos	3 E	4 E	5 E	6 E	7/8 E	9 E	10 E +	2 E		3 E ou +	% Pes	
00:00	01:00	26	-	-	2	-	-	-	2	7	4	-	-	-	1	37%	15	41
01:00	02:00	14	-	2	1	-	-	-	-	1	1	-	1	-	1	30%	6	20
02:00	03:00	8	-	-	-	-	-	-	-	1	-	-	1	-	1	20%	2	10
03:00	04:00	13	-	-	1	-	-	-	1	2	3	-	3	-	-	43%	10	23
04:00	05:00	16	-	-	-	-	-	-	2	7	5	-	2	-	-	50%	16	32
05:00	06:00	34	-	1	1	-	-	-	4	8	8	-	8	-	2	48%	32	66
06:00	07:00	32	1	1	2	2	-	-	1	7	19	-	6	-	1	55%	40	73
07:00	08:00	99	-	1	6	2	-	2	-	11	19	10	-	1	1	35%	53	152
08:00	09:00	128	-	9	1	5	-	-	1	7	12	7	-	-	2	26%	44	172
09:00	10:00	114	2	4	-	2	-	-	2	8	26	6	-	1	-	30%	49	165
10:00	11:00	123	-	3	4	1	-	-	3	14	29	5	-	1	-	33%	60	183
11:00	12:00	109	-	3	4	2	-	-	3	10	40	7	-	-	-	39%	69	178
12:00	13:00	85	1	4	2	1	-	1	2	12	19	8	-	-	-	36%	49	135
13:00	14:00	70	1	3	4	1	-	-	-	6	21	6	-	-	-	37%	41	112
14:00	15:00	94	1	4	2	-	-	-	1	16	25	4	-	1	-	36%	53	148
15:00	16:00	91	-	7	3	-	-	-	-	15	30	11	-	-	-	42%	66	157
16:00	17:00	104	-	6	4	-	-	-	1	24	29	10	-	1	-	42%	75	179
17:00	18:00	116	-	5	2	-	-	-	1	24	38	5	-	1	-	40%	76	192
18:00	19:00	120	-	4	3	-	-	-	1	18	24	-	-	1	-	30%	51	171
19:00	20:00	120	-	1	8	1	-	-	-	21	4	1	-	-	-	23%	36	156
20:00	21:00	101	-	-	6	-	-	-	-	34	-	-	-	1	-	29%	41	142
21:00	22:00	54	-	-	4	-	-	-	-	22	-	-	-	-	-	33%	26	80
22:00	23:00	34	-	-	8	-	-	-	-	24	-	-	-	-	-	48%	32	66
23:00	00:00	31	-	-	-	-	-	-	-	14	-	-	-	1	-	33%	15	46
Total		1.736	6	58	68	17	-	3	25	313	356	101	-	12	4	35%	957	2.699

**Figura 3.17: Contagem Volumétrica – Ponto 2 – Movimento 2A – Dia 20/02/2022 – Gráfico**



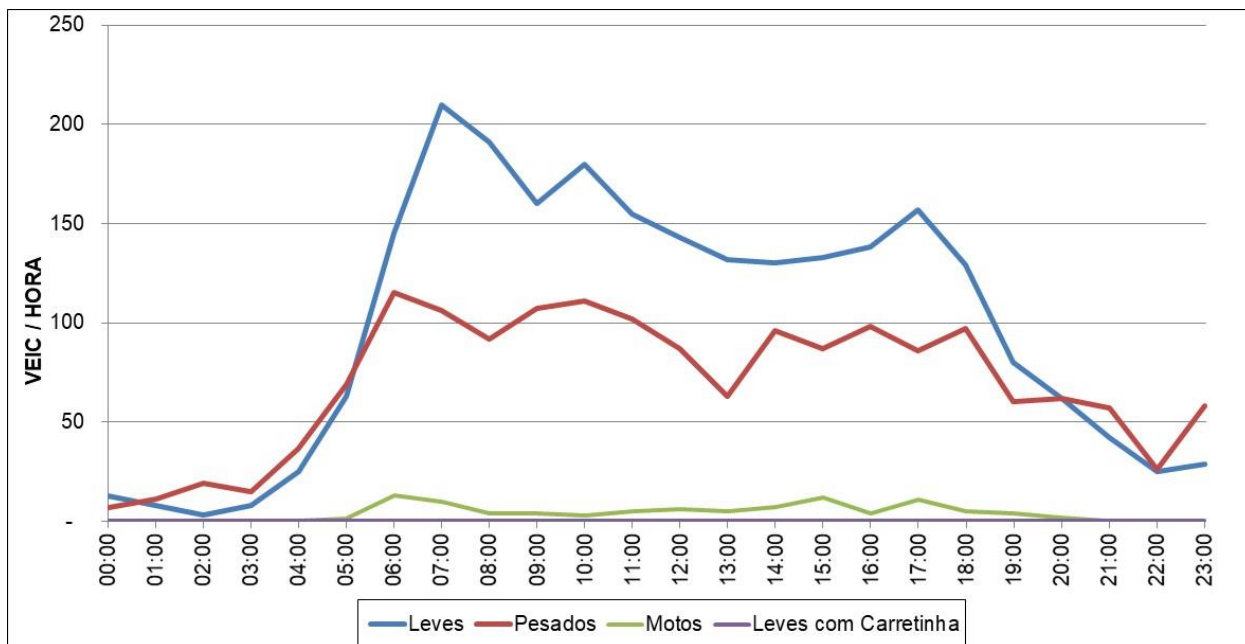


**Tabela 3.16: Contagem Volumétrica – Ponto 2 – Movimento 2A – Dia 21/02/2022**

Movimento: **2A:** Data: 21/02/2022

Hora		Leves	VUC	Caminhões			Carretas						Ônibus		Motos	Pesados		Veículos Totais	
das	às			2 Eixos	3 Eixos	4 Eixos	3 E	4 E	5 E	6 E	7/8 E	9 E	10 E +	2 E		3 E ou +	% Pes		Total
00:00	01:00	13	-	-	2	-	-	-	-	4	-	-	-	1	-	-	35%	7	20
01:00	02:00	8	-	-	1	-	-	-	-	10	-	-	-	-	-	-	58%	11	19
02:00	03:00	3	-	-	5	-	-	-	-	14	-	-	-	-	-	-	86%	19	22
03:00	04:00	8	-	-	3	-	-	-	-	12	-	-	-	-	-	-	65%	15	23
04:00	05:00	25	-	-	13	-	-	-	-	21	-	-	-	3	-	-	60%	37	62
05:00	06:00	63	-	-	37	-	-	-	-	31	-	-	-	1	-	1	52%	69	132
06:00	07:00	145	2	22	18	7	-	-	4	21	22	16	-	4	1	13	44%	115	262
07:00	08:00	210	1	33	12	4	-	-	3	19	24	10	-	-	1	10	33%	106	317
08:00	09:00	191	2	16	27	3	-	2	2	9	22	9	-	-	2	4	32%	92	285
09:00	10:00	160	2	24	13	3	-	1	3	27	26	9	-	-	1	4	40%	107	269
10:00	11:00	180	2	19	24	5	-	-	3	31	19	7	-	2	1	3	38%	111	293
11:00	12:00	155	4	15	11	3	-	2	5	23	31	10	-	2	-	5	39%	102	261
12:00	13:00	143	-	12	13	-	-	1	4	26	20	10	-	1	-	6	38%	87	230
13:00	14:00	132	1	7	13	1	-	1	2	19	12	8	-	-	-	5	32%	63	196
14:00	15:00	130	1	18	9	5	-	-	-	29	22	10	-	3	-	7	42%	96	227
15:00	16:00	133	-	10	8	4	-	-	-	29	24	7	-	5	-	12	40%	87	220
16:00	17:00	138	-	15	13	1	-	-	-	29	27	6	-	7	-	4	42%	98	236
17:00	18:00	157	-	11	6	3	-	-	1	22	31	9	-	3	-	11	35%	86	243
18:00	19:00	129	-	9	8	1	-	-	-	41	28	8	-	2	-	5	43%	97	226
19:00	20:00	80	-	4	3	-	-	-	-	41	12	-	-	-	-	4	43%	60	140
20:00	21:00	62	-	-	11	-	-	-	-	50	-	-	-	1	-	2	50%	62	124
21:00	22:00	42	-	-	8	-	-	-	-	49	-	-	-	-	-	-	58%	57	99
22:00	23:00	25	-	-	5	-	-	-	-	21	-	-	-	-	-	-	51%	26	51
23:00	00:00	29	-	-	8	-	-	-	-	30	-	-	-	20	-	-	67%	58	87
Total		2.361	15	215	271	40	-	7	27	608	320	119	-	55	6	96	41%	1.668	4.044

**Figura 3.18: Contagem Volumétrica – Ponto 2 – Movimento 2A – Dia 21/02/2022 – Gráfico**



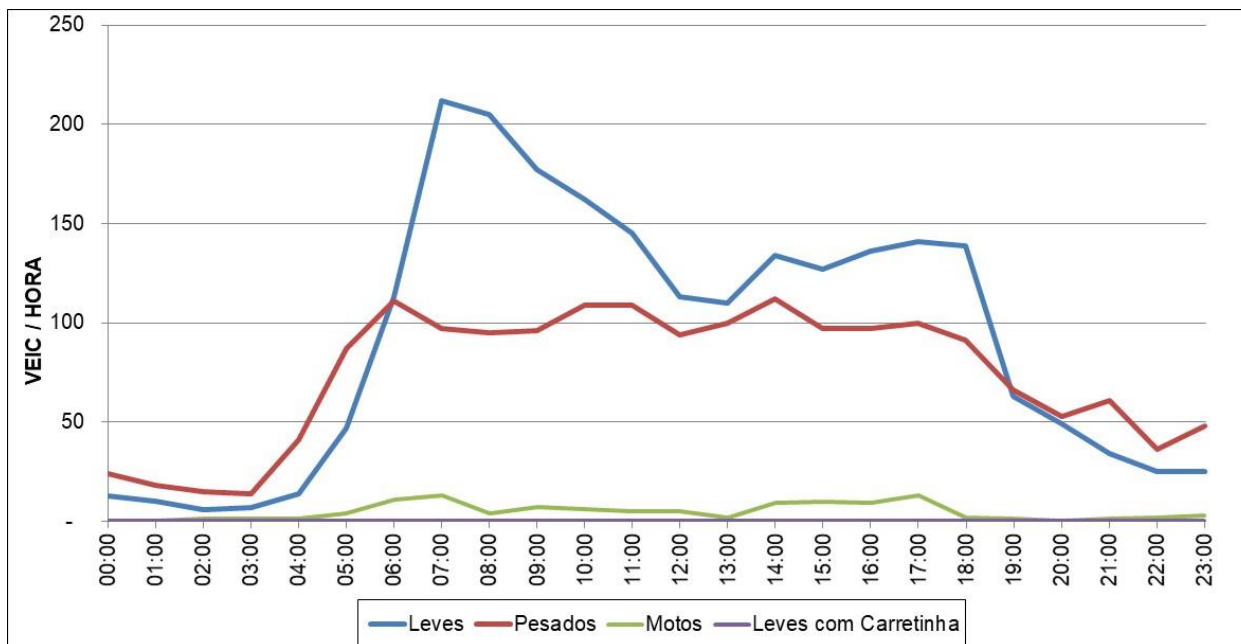


**Tabela 3.17: Contagem Volumétrica – Ponto 2 – Movimento 2A – Dia 22/02/2022**

Movimento: **2A:** Data: 22/02/2022

Hora		Leves	VUC	Caminhões			Carretas						Ônibus		Motos	Pesados		Veículos Totais	
das	às			2 Eixos	3 Eixos	4 Eixos	3 E	4 E	5 E	6 E	7/8 E	9 E	10 E +	2 E		3 E ou +	% Pes		Total
00:00	01:00	13	-	-	6	-	-	-	17	-	-	-	1	-	-	65%	24	37	
01:00	02:00	10	-	-	3	-	-	-	13	-	-	-	2	-	-	64%	18	28	
02:00	03:00	6	-	-	11	-	-	-	3	-	-	-	1	-	1	71%	15	21	
03:00	04:00	7	-	-	3	-	-	-	11	-	-	-	-	-	1	67%	14	21	
04:00	05:00	14	-	-	12	-	-	-	27	-	-	-	2	-	1	75%	41	55	
05:00	06:00	47	-	-	25	-	-	-	60	-	-	-	2	-	4	65%	87	134	
06:00	07:00	113	2	14	19	3	-	-	1	29	26	13	6	-	11	49%	111	226	
07:00	08:00	212	3	20	18	3	-	-	1	4	20	24	7	-	13	31%	97	312	
08:00	09:00	205	3	25	22	2	-	-	2	3	18	16	6	-	1	31%	95	303	
09:00	10:00	177	1	18	15	2	-	-	2	25	27	5	2	-	7	35%	96	274	
10:00	11:00	162	2	13	16	4	-	-	5	30	31	6	4	-	6	40%	109	273	
11:00	12:00	145	1	10	15	9	-	-	1	4	27	23	16	-	5	43%	109	255	
12:00	13:00	113	-	10	15	4	-	-	3	26	23	10	2	1	5	45%	94	207	
13:00	14:00	110	2	11	14	2	-	-	3	27	38	4	1	-	2	47%	100	212	
14:00	15:00	134	1	14	15	4	-	-	1	2	25	41	5	-	9	45%	112	247	
15:00	16:00	127	2	14	6	5	-	-	3	16	36	11	6	-	10	43%	97	226	
16:00	17:00	136	-	9	13	2	-	-	1	2	13	40	10	-	7	42%	97	233	
17:00	18:00	141	-	11	13	2	-	-	1	2	18	37	14	-	13	41%	100	241	
18:00	19:00	139	1	12	5	2	-	-	1	18	40	12	1	-	2	39%	91	231	
19:00	20:00	63	-	-	23	-	-	-	32	9	1	-	1	-	1	51%	66	129	
20:00	21:00	49	-	-	6	-	-	-	45	-	-	-	2	-	-	52%	53	102	
21:00	22:00	34	-	-	10	-	-	-	50	-	-	-	1	-	1	64%	61	95	
22:00	23:00	25	-	-	11	-	-	-	23	-	-	1	1	-	2	59%	36	61	
23:00	00:00	25	-	-	5	-	-	-	24	-	-	-	19	-	3	66%	48	73	
Total		2.207	18	181	301	44	-	7	35	597	411	121	-	72	2	110	44%	1.771	3.996

**Figura 3.19: Contagem Volumétrica – Ponto 2 – Movimento 2A – Dia 22/02/2022 – Gráfico**



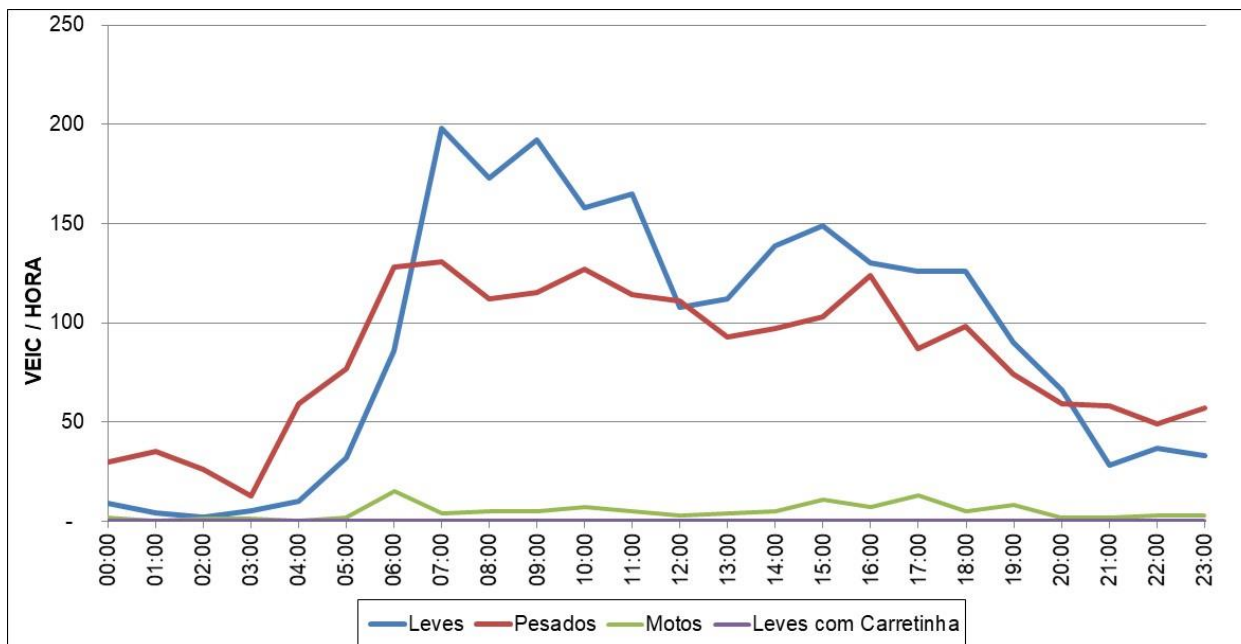


**Tabela 3.18: Contagem Volumétrica – Ponto 2 – Movimento 2A – Dia 23/02/2022**

Movimento: **2A:** Data: 23/02/2022

Hora		Leves	VUC	Caminhões			Carretas						Ônibus		Motos	Pesados		Veículos Totais		
das	às			2 Eixos	3 Eixos	4 Eixos	3 E	4 E	5 E	6 E	7/8 E	9 E	10 E +	2 E		3 E ou +	% Pes		Total	
00:00	01:00	9	-	2	5	-	-	-	11	10	2	-	-	-	2	77%	30	39		
01:00	02:00	4	-	3	3	-	-	-	11	15	1	-	-	-	-	90%	35	39		
02:00	03:00	2	-	4	4	-	-	-	1	7	6	2	-	2	1	93%	26	28		
03:00	04:00	5	-	-	5	-	-	-	-	5	1	2	-	-	1	72%	13	18		
04:00	05:00	10	-	6	16	-	-	-	-	24	11	1	-	1	-	86%	59	69		
05:00	06:00	32	-	10	17	-	-	-	-	30	10	6	-	4	2	71%	77	109		
06:00	07:00	86	4	16	22	5	-	-	2	30	40	9	-	4	15	59%	128	218		
07:00	08:00	198	-	28	16	3	-	-	2	4	27	35	14	-	1	4	40%	131	329	
08:00	09:00	173	2	19	13	4	-	-	1	4	22	37	12	-	-	5	39%	112	287	
09:00	10:00	192	2	22	13	2	-	-	-	5	30	32	9	-	-	2	5	37%	115	309
10:00	11:00	158	3	16	21	6	-	-	2	5	38	31	6	-	1	1	7	44%	127	288
11:00	12:00	165	2	13	16	6	-	-	-	3	38	26	9	-	3	-	5	41%	114	281
12:00	13:00	108	1	11	9	7	-	-	-	8	31	33	10	-	2	-	3	50%	111	220
13:00	14:00	112	4	11	5	9	-	-	-	4	22	34	8	-	-	-	4	44%	93	209
14:00	15:00	139	1	10	13	-	-	-	-	22	24	25	-	-	3	-	5	41%	97	237
15:00	16:00	149	4	9	16	3	-	-	-	3	20	31	19	-	2	-	11	40%	103	256
16:00	17:00	130	-	13	11	1	-	-	1	2	31	37	21	-	7	-	7	49%	124	254
17:00	18:00	126	1	12	8	1	-	-	-	1	14	17	30	-	4	-	13	41%	87	214
18:00	19:00	126	2	6	12	1	-	-	-	1	17	25	35	-	-	1	5	43%	98	226
19:00	20:00	90	2	11	6	-	-	-	-	16	31	8	-	2	-	8	45%	74	166	
20:00	21:00	66	-	6	2	-	-	-	-	27	20	2	-	2	-	2	47%	59	125	
21:00	22:00	28	-	6	7	-	-	-	-	16	25	4	-	-	-	2	67%	58	86	
22:00	23:00	37	3	9	6	-	-	-	-	12	18	3	-	1	-	3	56%	49	89	
23:00	00:00	33	-	3	1	-	-	-	-	12	15	4	-	22	-	3	63%	57	90	
Total		2.178	31	246	247	48	-	-	6	43	513	564	242	-	63	5	113	47%	1.977	4.186

**Figura 3.20: Contagem Volumétrica – Ponto 2 – Movimento 2A – Dia 23/02/2022 – Gráfico**



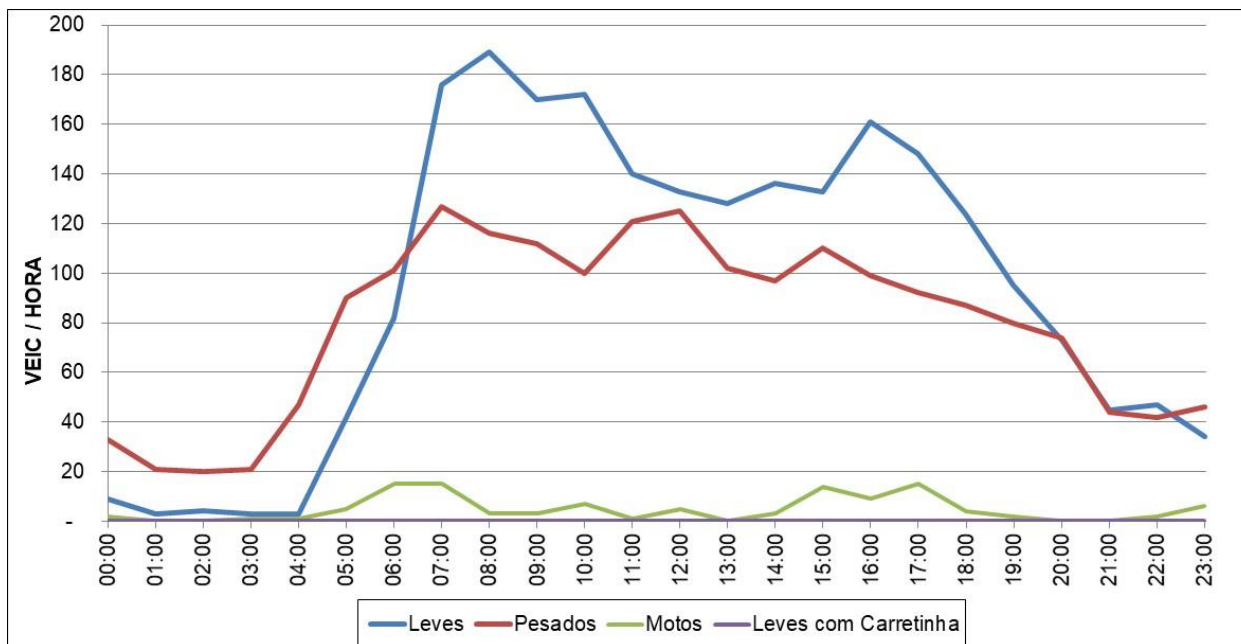


**Tabela 3.19: Contagem Volumétrica – Ponto 2 – Movimento 2A – Dia 24/02/2022**

Movimento: **2A:** Data: 24/02/2022

Hora		Leves	VUC	Caminhões			Carretas						Ônibus		Motos	Pesados		Veículos Totais	
das	às			2 Eixos	3 Eixos	4 Eixos	3 E	4 E	5 E	6 E	7/8 E	9 E	10 E +	2 E		3 E ou +	% Pes		Total
00:00	01:00	9	-	2	4	-	-	-	22	3	-	-	1	-	2	79%	33	42	
01:00	02:00	3	1	-	9	-	-	-	8	3	-	-	1	-	-	84%	21	25	
02:00	03:00	4	-	-	3	-	-	-	16	-	-	-	1	-	-	83%	20	24	
03:00	04:00	3	-	-	3	-	-	-	18	-	-	-	-	-	1	88%	21	24	
04:00	05:00	3	-	-	11	-	-	-	34	-	-	-	2	-	1	94%	47	50	
05:00	06:00	42	-	-	21	-	-	-	65	-	-	-	4	-	5	68%	90	132	
06:00	07:00	82	4	8	17	2	-	1	2	28	31	6	5	1	15	54%	101	187	
07:00	08:00	176	5	29	14	2	-	1	3	24	40	14	-	-	15	41%	127	308	
08:00	09:00	189	-	16	17	2	-	1	6	20	40	12	-	2	3	38%	116	305	
09:00	10:00	170	-	25	16	5	-	2	3	23	32	5	-	1	3	40%	112	282	
10:00	11:00	172	2	20	18	1	-	-	4	21	27	8	-	1	7	36%	100	274	
11:00	12:00	140	-	15	14	5	-	-	6	31	41	7	-	2	1	46%	121	261	
12:00	13:00	133	1	17	27	3	-	-	7	22	37	10	-	2	5	48%	125	259	
13:00	14:00	128	1	7	12	10	-	-	3	32	32	5	-	1	-	44%	102	231	
14:00	15:00	136	-	13	12	4	-	-	1	20	32	11	-	4	3	42%	97	233	
15:00	16:00	133	4	8	15	3	-	-	2	28	34	16	-	4	14	45%	110	247	
16:00	17:00	161	-	9	14	3	-	-	1	28	27	10	-	7	9	38%	99	260	
17:00	18:00	148	2	10	9	3	-	-	5	25	29	8	-	3	15	38%	92	242	
18:00	19:00	124	-	8	11	-	-	-	2	17	42	5	-	2	4	41%	87	211	
19:00	20:00	95	-	2	7	-	-	-	-	50	16	3	-	2	2	46%	80	175	
20:00	21:00	73	-	-	10	-	-	-	-	64	-	-	-	-	-	50%	74	147	
21:00	22:00	45	-	-	5	-	-	-	-	39	-	-	-	-	-	49%	44	89	
22:00	23:00	47	1	5	6	-	-	1	-	16	12	2	-	-	2	47%	42	90	
23:00	00:00	34	-	4	5	-	-	-	-	11	8	2	-	15	1	58%	46	80	
Total		2.250	21	198	280	43	-	6	45	662	486	125	-	58	4	113	46%	1.907	4.178

**Figura 3.21: Contagem Volumétrica – Ponto 2 – Movimento 2A – Dia 24/02/2022 – Gráfico**



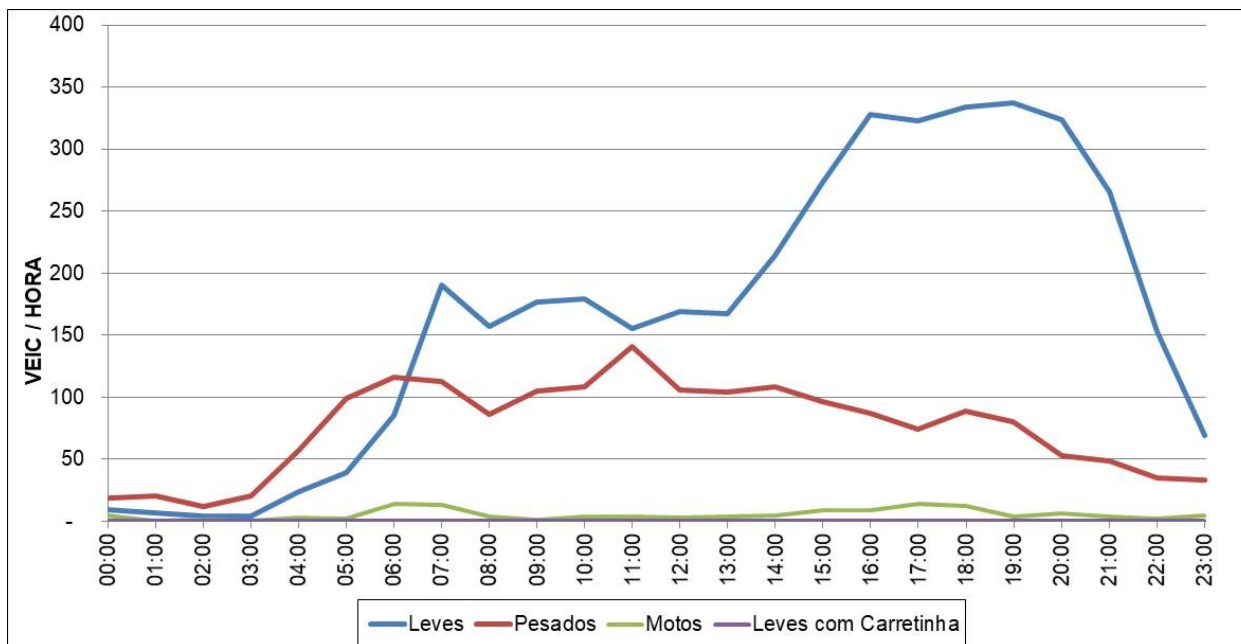


**Tabela 3.20: Contagem Volumétrica – Ponto 2 – Movimento 2A – Dia 25/02/2022**

Movimento: **2A:** Data: 25/02/2022

Hora		Leves	VUC	Caminhões			Carretas						Ônibus		Motos	Pesados		Veículos Totais		
das	às			2 Eixos	3 Eixos	4 Eixos	3 E	4 E	5 E	6 E	7/8 E	9 E	10 E +	2 E		3 E ou +	% Pes		Total	
00:00	01:00	9	-	-	4	-	-	-	-	-	14	-	-	-	1	-	5	68%	19	28
01:00	02:00	7	-	-	3	-	-	-	-	-	15	-	-	-	2	-	-	74%	20	27
02:00	03:00	4	-	-	3	-	-	-	-	-	9	-	-	-	-	-	1	75%	12	16
03:00	04:00	4	-	-	8	-	-	-	-	-	12	-	-	-	-	-	-	83%	20	24
04:00	05:00	24	-	-	13	-	-	-	-	-	38	3	1	-	2	-	3	70%	57	81
05:00	06:00	39	-	-	20	-	-	-	1	70	-	-	-	8	-	2	72%	99	138	
06:00	07:00	85	-	11	18	5	-	-	6	25	31	16	-	4	-	14	58%	116	201	
07:00	08:00	190	-	27	12	4	-	-	2	22	28	17	-	-	1	13	37%	113	303	
08:00	09:00	157	7	16	16	3	-	-	2	18	24	5	-	1	1	4	34%	86	250	
09:00	10:00	177	1	15	18	6	-	-	3	26	28	7	-	1	1	1	37%	105	283	
10:00	11:00	179	-	23	10	5	-	-	3	29	30	8	-	-	-	4	38%	108	287	
11:00	12:00	155	3	24	24	5	-	-	3	32	45	5	-	3	-	4	47%	141	299	
12:00	13:00	169	1	12	12	5	-	1	3	23	33	13	-	4	-	3	38%	106	276	
13:00	14:00	167	4	7	20	12	-	-	3	23	24	11	-	4	-	4	38%	104	275	
14:00	15:00	214	3	7	11	4	-	-	3	30	41	9	-	3	-	5	33%	108	325	
15:00	16:00	273	1	4	9	5	-	1	1	25	33	13	-	5	-	9	26%	96	370	
16:00	17:00	328	-	4	19	2	-	-	1	23	29	5	-	4	-	9	21%	87	415	
17:00	18:00	323	-	1	9	5	1	-	3	24	22	7	-	1	1	14	19%	74	397	
18:00	19:00	334	1	5	4	5	-	-	1	28	34	11	-	1	-	12	21%	89	424	
19:00	20:00	337	-	4	4	2	-	-	-	15	42	11	-	2	-	4	19%	80	417	
20:00	21:00	324	1	5	1	-	-	-	-	13	28	6	-	-	-	6	14%	53	378	
21:00	22:00	266	1	2	1	2	-	-	-	5	26	12	-	1	-	4	16%	49	316	
22:00	23:00	153	-	1	4	3	-	-	-	1	21	5	-	-	-	2	19%	35	188	
23:00	00:00	69	-	1	-	-	-	-	-	3	14	4	-	11	-	5	32%	33	102	
Total		3.987	23	169	243	73	1	2	35	523	536	166	-	58	4	128	31%	1.810	5.820	

**Figura 3.22: Contagem Volumétrica – Ponto 2 – Movimento 2A – Dia 25/02/2022 – Gráfico**



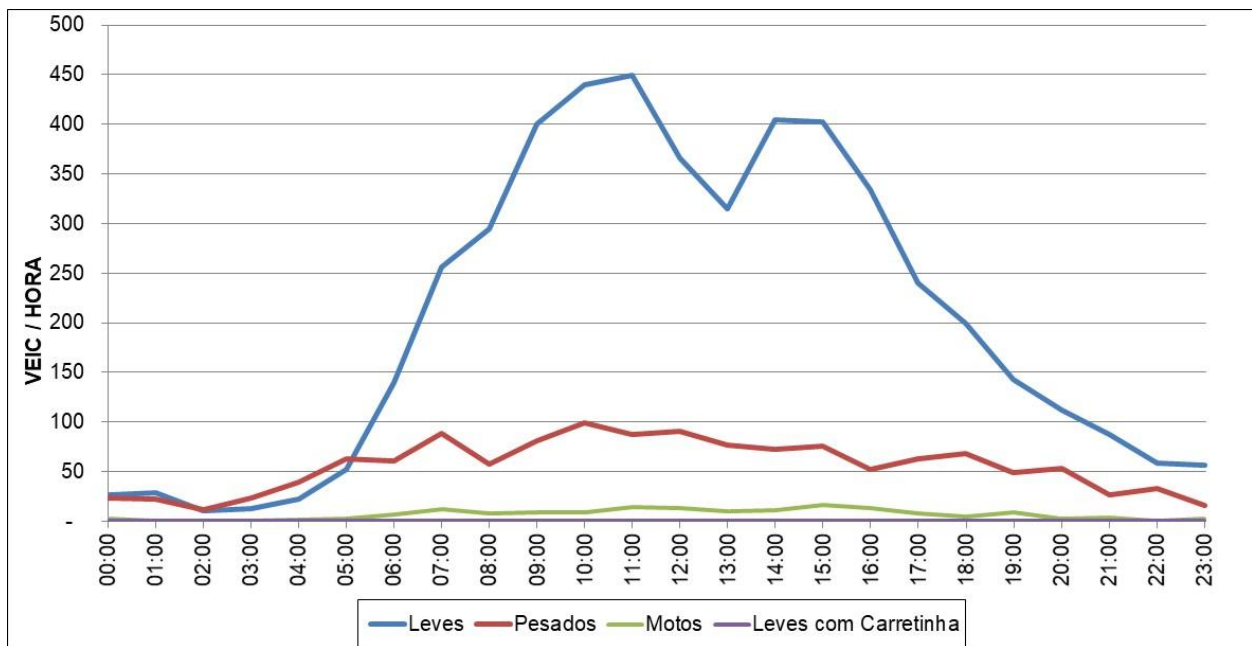


**Tabela 3.21: Contagem Volumétrica – Ponto 2 – Movimento 2A – Dia 26/02/2022**

Movimento: **2A:** Data: 26/02/2022

Hora		Leves	VUC	Caminhões			Carretas						Ônibus		Motos	Pesados		Veículos Totais	
das	às			2 Eixos	3 Eixos	4 Eixos	3 E	4 E	5 E	6 E	7/8 E	9 E	10 E +	2 E		3 E ou +	% Pes		Total
00:00	01:00	27	-	-	6	-	-	-	16	-	-	-	1	-	2	46%	23		
01:00	02:00	29	-	-	4	-	-	-	16	-	-	-	2	-	-	43%	22		
02:00	03:00	11	-	-	-	-	-	-	12	-	-	-	-	-	-	52%	12		
03:00	04:00	13	-	-	2	-	-	-	21	-	-	-	-	-	-	64%	23		
04:00	05:00	22	-	-	9	-	-	-	30	-	-	-	-	-	1	64%	39		
05:00	06:00	52	-	-	4	-	-	1	57	-	-	-	-	-	3	55%	63		
06:00	07:00	140	1	4	2	-	2	3	17	24	2	-	4	-	7	30%	61		
07:00	08:00	256	-	9	11	5	-	-	3	24	35	1	-	1	12	26%	89		
08:00	09:00	295	2	5	13	3	-	-	2	11	19	3	-	2	8	16%	58		
09:00	10:00	400	7	8	5	2	-	-	4	17	41	1	-	3	9	17%	81		
10:00	11:00	440	1	13	14	4	-	-	4	16	35	13	-	-	9	18%	99		
11:00	12:00	449	2	8	10	1	-	1	3	21	27	11	-	5	14	16%	87		
12:00	13:00	366	1	5	9	1	-	-	6	15	34	21	-	-	13	20%	91		
13:00	14:00	315	-	4	7	2	-	-	12	30	21	-	1	-	10	20%	77		
14:00	15:00	405	1	5	8	4	-	-	4	16	19	14	-	2	11	15%	72		
15:00	16:00	402	-	1	3	3	-	-	2	21	28	17	-	1	16	16%	76		
16:00	17:00	334	-	3	3	1	-	-	-	12	24	8	-	1	13	13%	52		
17:00	18:00	240	-	2	6	1	-	2	1	8	27	16	-	-	8	21%	63		
18:00	19:00	200	-	2	2	-	-	-	1	11	38	13	-	1	5	25%	68		
19:00	20:00	143	-	3	3	-	-	-	1	29	10	3	-	-	9	26%	49		
20:00	21:00	112	-	-	8	-	-	-	-	44	-	-	-	1	2	32%	53		
21:00	22:00	87	-	-	5	-	-	-	-	21	-	-	-	1	4	24%	27		
22:00	23:00	59	-	-	4	-	-	-	-	29	-	-	-	-	-	36%	33		
23:00	00:00	56	-	-	2	-	-	-	-	14	-	-	-	-	3	22%	16		
Total		4.853	15	72	140	27	2	7	35	490	391	144	-	23	3	159	22%	1.334	6.202

**Figura 3.23: Contagem Volumétrica – Ponto 2 – Movimento 2A – Dia 26/02/2022 – Gráfico**





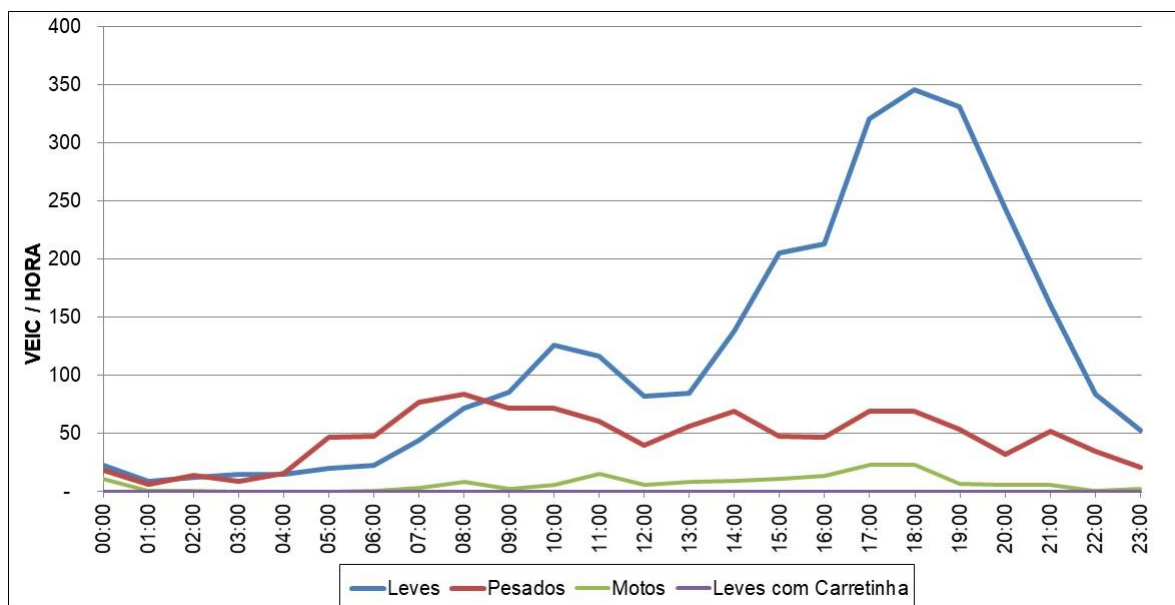


**Tabela 3.22: Contagem Volumétrica – Ponto 2 – Movimento 2B – Dia 20/02/2022**

Movimento: **2B** Data: 20/02/2022

Hora		Leves	VUC	Caminhões			Carretas						Ônibus		Motos	Pesados		Veículos Totais	
das	às			2 Eixos	3 Eixos	4 Eixos	3 E	4 E	5 E	6 E	7/8 E	9 E	10 E +	2 E		3 E ou +	% Pes		Total
00:00	01:00	23	-	-	-	1	-	-	-	3	-	14	-	-	11	44%	18	41	
01:00	02:00	9	-	-	-	-	-	-	-	1	-	5	-	-	1	40%	6	15	
02:00	03:00	12	-	3	-	-	-	-	-	6	-	5	-	-	1	54%	14	26	
03:00	04:00	15	-	-	3	-	-	-	-	6	-	-	-	-	-	38%	9	24	
04:00	05:00	15	-	-	-	-	-	-	-	16	-	-	-	-	-	52%	16	31	
05:00	06:00	20	-	-	2	-	-	-	-	45	-	-	-	-	-	70%	47	67	
06:00	07:00	23	-	3	4	-	-	-	1	6	30	3	-	1	1	68%	48	71	
07:00	08:00	44	-	2	1	1	-	-	2	21	36	13	-	1	3	64%	77	121	
08:00	09:00	72	-	3	4	1	-	1	2	18	47	7	-	1	8	54%	84	156	
09:00	10:00	86	-	1	4	-	-	-	1	17	42	7	-	-	2	46%	72	158	
10:00	11:00	126	-	3	1	1	-	-	1	17	38	11	-	-	6	36%	72	198	
11:00	12:00	117	-	1	4	2	-	-	-	13	27	14	-	-	15	34%	61	178	
12:00	13:00	82	-	3	3	2	-	-	-	6	21	5	-	-	6	33%	40	122	
13:00	14:00	85	-	3	8	1	-	-	1	6	24	12	-	1	8	40%	56	141	
14:00	15:00	138	-	1	3	3	-	-	-	5	16	24	16	-	9	33%	69	207	
15:00	16:00	205	-	3	1	-	-	-	-	8	17	19	-	-	11	19%	48	253	
16:00	17:00	213	-	3	2	6	-	-	-	12	14	7	-	1	2	14	47	260	
17:00	18:00	321	-	8	2	-	-	-	-	14	37	6	-	1	1	23	69	390	
18:00	19:00	346	1	9	2	1	-	-	3	21	17	14	-	1	1	23	69	416	
19:00	20:00	331	-	-	5	-	-	-	-	34	11	2	-	2	-	7	14	54	385
20:00	21:00	243	-	-	9	-	-	-	-	23	-	-	-	-	-	6	12	32	275
21:00	22:00	161	-	-	10	-	-	-	-	42	-	-	-	-	-	6	24	52	213
22:00	23:00	84	-	-	5	-	-	-	-	30	-	-	-	-	-	1	29	35	119
23:00	00:00	53	-	-	3	-	-	-	-	17	-	-	-	1	-	2	28	21	74
Total		2.824	1	46	76	19	-	1	16	398	385	160	-	10	5	164	28%	1.116	3.941

**Figura 3.24: Contagem Volumétrica – Ponto 2 – Movimento 2B – Dia 20/02/2022 – Gráfico**



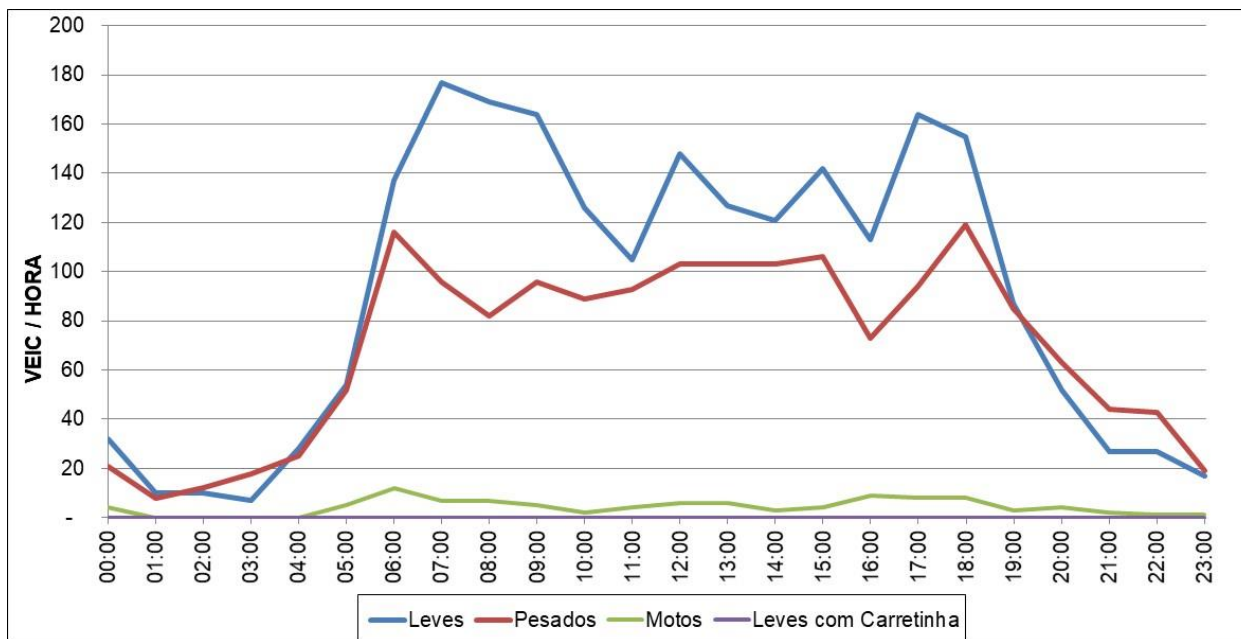


**Tabela 3.23: Contagem Volumétrica – Ponto 2 – Movimento 2B – Dia 21/02/2022**

Movimento: **2B** Data: 21/02/2022

Hora		Leves	VUC	Caminhões			Carretas						Ônibus		Motos	Pesados		Veículos Totais	
das	às			2 Eixos	3 Eixos	4 Eixos	3 E	4 E	5 E	6 E	7/8 E	9 E	10 E +	2 E		3 E ou +	% Pes		Total
00:00	01:00	32	-	-	3	-	-	-	-	18	-	-	-	-	-	4	40%	21	53
01:00	02:00	10	-	-	-	-	-	-	-	7	-	-	-	-	1	-	44%	8	18
02:00	03:00	10	-	-	4	-	-	-	-	8	-	-	-	-	-	-	55%	12	22
03:00	04:00	7	-	-	6	-	-	-	-	12	-	-	-	-	-	-	72%	18	25
04:00	05:00	28	-	-	3	-	-	-	-	22	-	-	-	-	-	-	47%	25	53
05:00	06:00	54	-	-	7	-	-	-	-	35	-	-	-	10	-	5	49%	52	106
06:00	07:00	137	-	8	5	6	-	-	5	22	38	13	-	18	1	12	46%	116	253
07:00	08:00	177	1	5	13	4	-	-	6	32	27	9	-	-	-	7	35%	96	274
08:00	09:00	169	-	2	4	3	-	1	4	24	29	15	-	-	-	7	33%	82	251
09:00	10:00	164	-	5	5	1	-	-	2	29	39	13	-	-	2	5	37%	96	260
10:00	11:00	126	-	8	17	5	-	1	1	17	31	7	-	2	-	2	41%	89	215
11:00	12:00	105	-	15	12	3	1	-	4	12	32	14	-	-	-	4	47%	93	198
12:00	13:00	148	2	8	19	6	-	1	3	21	26	17	-	2	-	6	41%	103	253
13:00	14:00	127	-	10	10	4	-	1	3	26	24	24	-	1	-	6	45%	103	230
14:00	15:00	121	1	18	14	-	-	-	2	27	19	17	-	5	1	3	46%	103	225
15:00	16:00	142	1	13	14	2	-	1	7	13	33	22	-	1	-	4	43%	106	249
16:00	17:00	113	2	17	9	-	-	-	6	12	15	9	-	5	-	9	39%	73	188
17:00	18:00	164	1	19	4	1	-	-	5	25	24	12	-	4	-	8	36%	94	259
18:00	19:00	155	3	12	9	1	-	-	5	24	34	13	-	18	3	8	43%	119	277
19:00	20:00	87	-	11	20	-	-	-	2	33	9	9	-	1	-	3	49%	85	172
20:00	21:00	52	-	-	8	-	-	-	-	55	-	-	-	-	-	4	55%	63	115
21:00	22:00	27	-	-	4	-	-	-	-	40	-	-	-	-	-	2	62%	44	71
22:00	23:00	27	-	-	9	-	-	-	-	34	-	-	-	-	-	1	61%	43	70
23:00	00:00	17	-	-	3	-	-	-	-	16	-	-	-	-	-	1	53%	19	36
Total		2.199	11	151	202	36	1	5	55	564	380	194	-	68	7	101	43%	1.663	3.873

**Figura 3.25: Contagem Volumétrica – Ponto 2 – Movimento 2B – Dia 21/02/2022 – Gráfico**



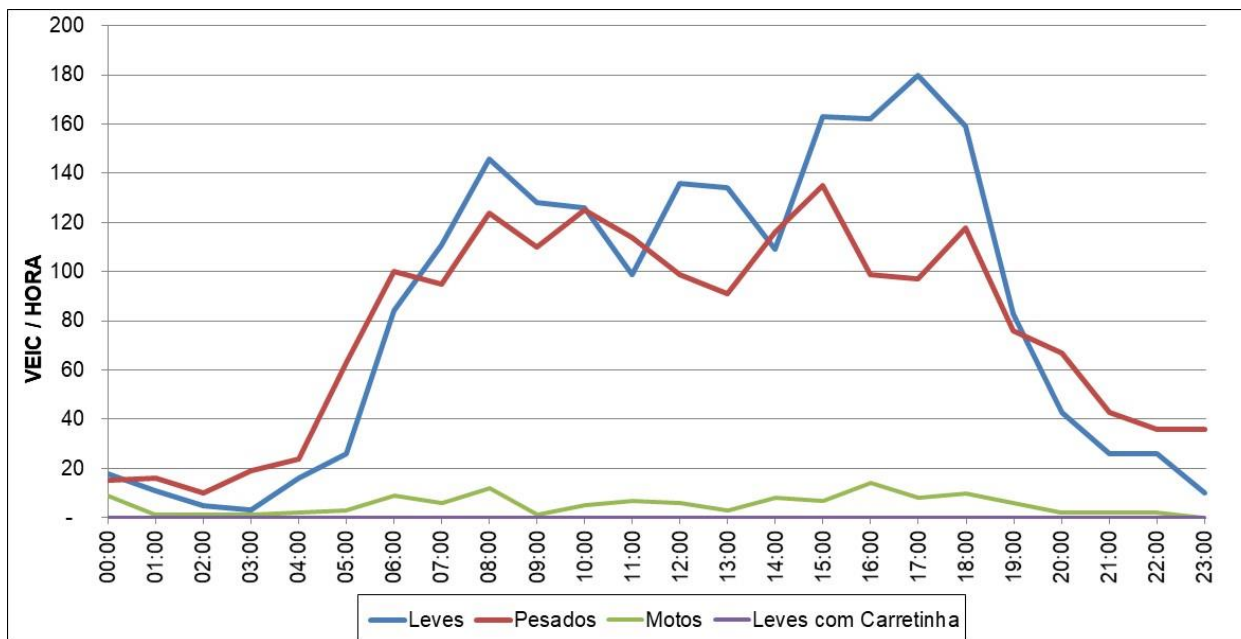


**Tabela 3.24: Contagem Volumétrica – Ponto 2 – Movimento 2B – Dia 22/02/2022**

Movimento: **2B** Data: 22/02/2022

Hora		Leves	VUC	Caminhões			Carretas						Ônibus		Motos	Pesados		Veículos Totais
das	às			2 Eixos	3 Eixos	4 Eixos	3 E	4 E	5 E	6 E	7/8 E	9 E	10 E +	2 E		3 E ou +	% Pes	
00:00	01:00	18	-	-	5	-	-	-	10	-	-	-	-	-	9	45%	15	33
01:00	02:00	11	-	-	5	-	-	-	11	-	-	-	-	-	1	59%	16	27
02:00	03:00	5	-	-	7	-	-	-	3	-	-	-	-	-	1	67%	10	15
03:00	04:00	3	-	-	10	-	-	-	9	-	-	-	-	-	1	86%	19	22
04:00	05:00	16	-	-	5	-	-	-	19	-	-	-	-	-	2	60%	24	40
05:00	06:00	26	-	-	13	-	-	-	47	-	-	-	3	-	3	71%	63	89
06:00	07:00	84	-	6	4	1	-	-	19	48	5	-	17	-	9	54%	100	184
07:00	08:00	111	-	7	10	2	-	-	1	23	50	1	-	-	6	46%	95	206
08:00	09:00	146	1	4	5	2	-	1	3	38	52	17	-	2	12	46%	124	271
09:00	10:00	128	2	18	10	4	-	1	4	23	34	15	-	1	1	46%	110	240
10:00	11:00	126	1	12	13	2	-	2	2	24	47	23	-	-	5	50%	125	252
11:00	12:00	99	1	9	19	4	-	1	3	23	37	18	-	-	7	53%	114	214
12:00	13:00	136	1	12	15	6	-	2	4	18	33	8	-	1	6	42%	99	236
13:00	14:00	134	-	13	12	-	-	-	3	24	24	13	-	2	3	40%	91	225
14:00	15:00	109	3	17	14	5	-	-	2	28	32	14	-	4	8	51%	116	228
15:00	16:00	163	2	19	19	5	-	-	3	30	45	12	-	2	7	45%	135	300
16:00	17:00	162	1	11	18	5	-	-	4	22	20	14	-	4	14	38%	99	262
17:00	18:00	180	1	16	12	5	-	-	2	22	21	17	-	2	8	35%	97	278
18:00	19:00	159	1	13	14	5	-	-	2	22	30	8	-	20	10	42%	118	278
19:00	20:00	83	-	-	23	-	-	-	52	-	-	-	-	1	6	48%	76	159
20:00	21:00	43	-	-	22	-	-	-	45	-	-	-	-	-	2	61%	67	110
21:00	22:00	26	-	-	7	-	-	-	36	-	-	-	-	-	2	62%	43	69
22:00	23:00	26	-	-	14	-	-	-	22	-	-	-	-	-	2	58%	36	62
23:00	00:00	10	-	-	6	-	-	-	30	-	-	-	-	-	-	78%	36	46
Total		2.004	14	157	282	46	-	7	33	600	473	165	-	59	6	48%	1.828	3.846

**Figura 3.26: Contagem Volumétrica – Ponto 2 – Movimento 2B – Dia 22/02/2022 – Gráfico**



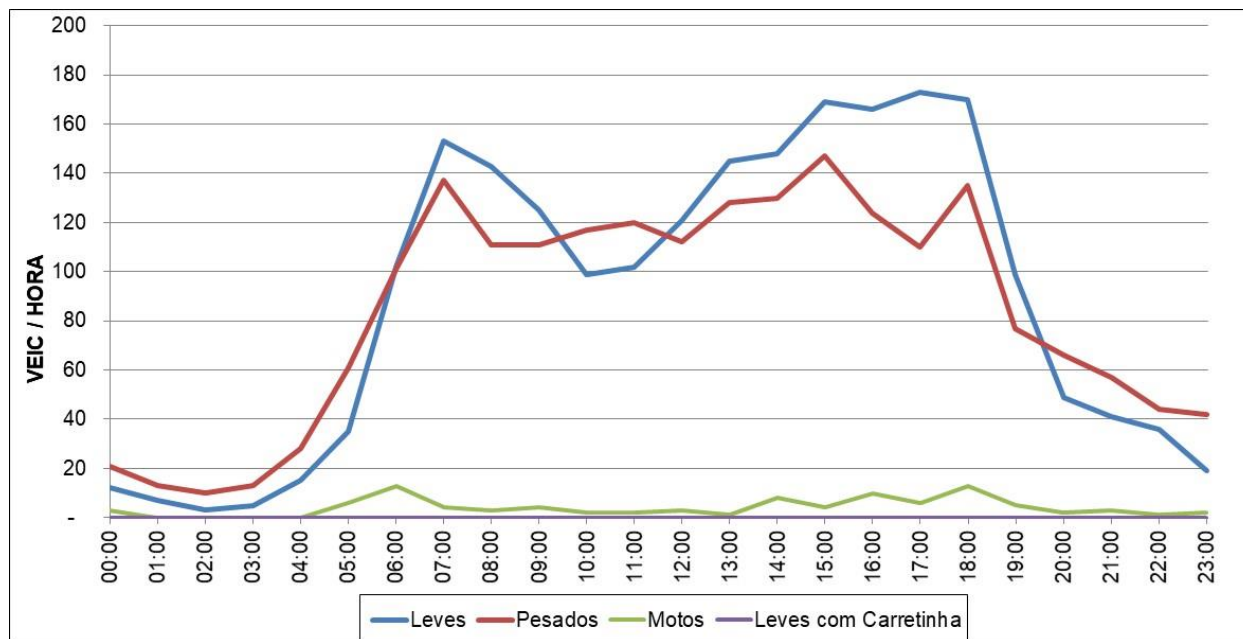


**Tabela 3.25: Contagem Volumétrica – Ponto 2 – Movimento 2B – Dia 23/02/2022**

Movimento: **2B** Data: 23/02/2022

Hora		Leves	VUC	Caminhões			Carretas						Ônibus		Motos	Pesados		Veículos Totais	
das	às			2 Eixos	3 Eixos	4 Eixos	3 E	4 E	5 E	6 E	7/8 E	9 E	10 E +	2 E		3 E ou +	% Pes		Total
00:00	01:00	12	-	-	8	-	-	-	-	13	-	-	-	-	-	3	64%	21	33
01:00	02:00	7	-	-	4	-	-	-	-	9	-	-	-	-	-	-	65%	13	20
02:00	03:00	3	-	-	5	-	-	-	-	5	-	-	-	-	-	-	77%	10	13
03:00	04:00	5	-	-	7	-	-	-	-	6	-	-	-	-	-	-	72%	13	18
04:00	05:00	15	-	-	8	-	-	-	-	20	-	-	-	-	-	-	65%	28	43
05:00	06:00	35	-	5	15	-	-	-	-	34	4	1	-	2	-	6	64%	61	96
06:00	07:00	102	-	8	11	1	-	1	3	20	30	14	-	13	-	13	50%	101	203
07:00	08:00	153	-	8	9	7	-	-	4	34	64	9	-	1	1	4	47%	137	290
08:00	09:00	143	-	4	9	5	-	-	3	38	38	13	-	1	-	3	44%	111	254
09:00	10:00	125	2	11	12	5	-	-	4	20	40	19	-	-	-	4	47%	111	238
10:00	11:00	99	-	6	14	4	-	-	3	22	48	19	-	1	-	2	54%	117	216
11:00	12:00	102	-	13	10	4	-	2	1	26	46	18	-	-	-	2	54%	120	222
12:00	13:00	121	2	18	9	2	-	-	2	32	30	18	-	1	-	3	48%	112	235
13:00	14:00	145	1	19	15	3	-	-	3	39	34	14	-	1	-	1	47%	128	274
14:00	15:00	148	1	19	7	9	-	1	9	34	33	14	-	4	-	8	47%	130	279
15:00	16:00	169	2	26	16	4	-	-	8	42	22	25	-	4	-	4	46%	147	318
16:00	17:00	166	2	27	22	6	-	-	1	32	27	6	-	3	-	10	42%	124	292
17:00	18:00	173	1	26	13	3	-	1	2	21	28	12	-	3	1	6	39%	110	284
18:00	19:00	170	1	17	15	3	-	-	-	40	28	9	-	20	3	13	44%	135	306
19:00	20:00	99	2	7	13	3	-	-	-	19	22	10	-	2	1	5	43%	77	178
20:00	21:00	49	1	1	11	-	-	-	2	18	18	15	-	1	-	2	57%	66	116
21:00	22:00	41	-	1	6	-	-	-	2	11	11	25	-	1	-	3	58%	57	98
22:00	23:00	36	-	1	4	-	-	-	-	6	17	16	-	-	-	1	55%	44	80
23:00	00:00	19	-	2	4	-	-	-	1	7	12	16	-	-	-	2	69%	42	61
Total		2.137	15	219	247	59	-	5	48	548	552	273	-	58	6	95	48%	2.015	4.167

**Figura 3.27: Contagem Volumétrica – Ponto 2 – Movimento 2B – Dia 23/02/2022 – Gráfico**



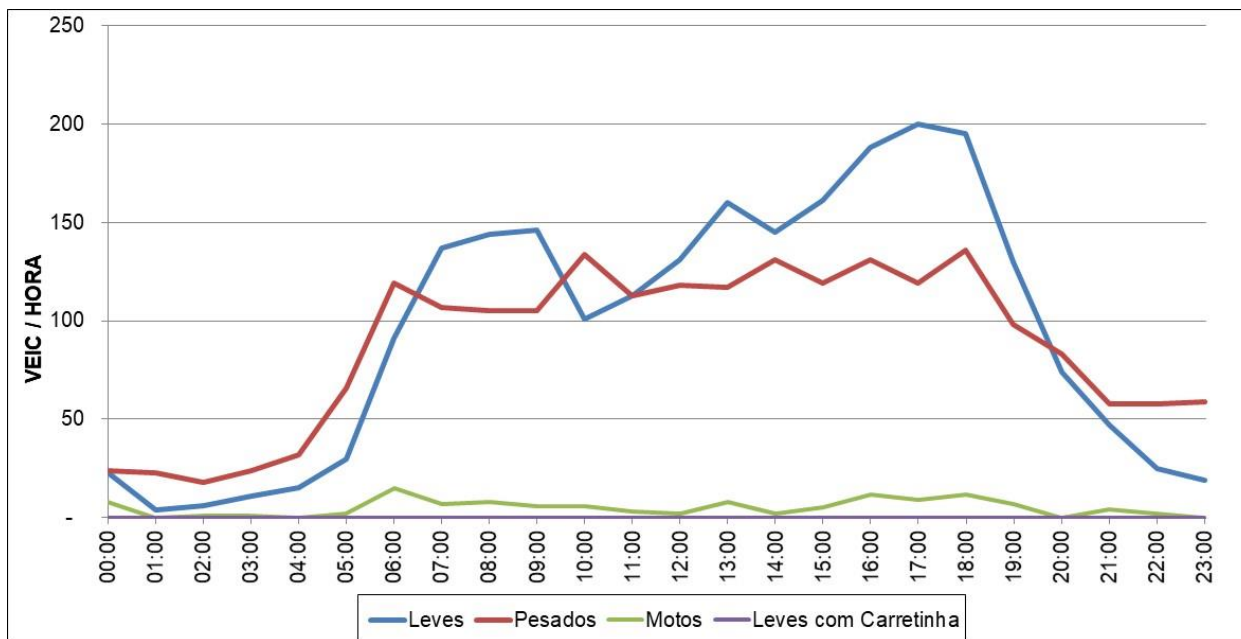


**Tabela 3.26: Contagem Volumétrica – Ponto 2 – Movimento 2B – Dia 24/02/2022**

Movimento: **2B** Data: 24/02/2022

Hora		Leves	VUC	Caminhões			Carretas						Ônibus		Motos	Pesados		Veículos Totais	
das	às			2 Eixos	3 Eixos	4 Eixos	3 E	4 E	5 E	6 E	7/8 E	9 E	10 E +	2 E		3 E ou +	% Pes		Total
00:00	01:00	23	-	-	1	-	-	-	2	13	6	2	-	-	-	8	51%	24	47
01:00	02:00	4	-	-	5	-	-	-	-	18	-	-	-	-	-	-	85%	23	27
02:00	03:00	6	-	-	8	-	-	-	-	10	-	-	-	-	-	1	75%	18	24
03:00	04:00	11	-	-	8	-	-	-	-	16	-	-	-	-	-	1	69%	24	35
04:00	05:00	15	-	-	8	-	-	-	-	24	-	-	-	-	-	-	68%	32	47
05:00	06:00	30	-	-	21	-	-	-	-	42	-	-	-	2	1	2	69%	66	96
06:00	07:00	91	1	17	9	2	-	2	3	30	36	7	-	13	-	15	56%	119	211
07:00	08:00	137	-	7	11	1	-	-	9	33	41	5	-	-	-	7	44%	107	244
08:00	09:00	144	-	7	6	3	-	-	2	32	38	16	-	1	-	8	42%	105	249
09:00	10:00	146	-	6	6	3	-	-	2	29	41	17	-	1	-	6	42%	105	251
10:00	11:00	101	-	10	15	5	1	1	3	27	60	11	-	1	-	6	57%	134	235
11:00	12:00	113	-	14	18	4	-	1	3	26	36	11	-	-	-	3	50%	113	226
12:00	13:00	131	3	10	16	2	-	4	1	23	42	19	-	1	-	2	47%	118	252
13:00	14:00	160	3	18	13	5	-	3	6	32	26	13	-	1	-	8	42%	117	280
14:00	15:00	145	1	18	20	3	-	2	6	29	31	15	-	7	-	2	47%	131	277
15:00	16:00	161	3	27	15	4	-	-	8	25	21	17	-	2	-	5	42%	119	283
16:00	17:00	188	1	25	15	4	-	-	8	31	25	18	-	4	1	12	41%	131	320
17:00	18:00	200	2	22	26	-	-	1	1	19	24	23	-	3	-	9	37%	119	321
18:00	19:00	195	4	15	19	4	-	2	3	35	27	8	-	18	5	12	41%	136	335
19:00	20:00	130	-	12	12	2	-	-	11	29	23	5	-	3	1	7	43%	98	228
20:00	21:00	74	-	3	9	-	-	-	7	37	24	3	-	-	-	-	53%	83	157
21:00	22:00	47	-	4	8	-	-	-	1	32	10	3	-	-	-	4	55%	58	105
22:00	23:00	25	-	2	8	-	-	-	-	26	15	7	-	-	-	2	70%	58	83
23:00	00:00	19	-	2	7	-	-	-	3	28	19	-	-	-	-	-	76%	59	78
Total		2.296	18	219	284	42	1	16	79	646	545	200	-	57	8	120	48%	2.097	4.411

**Figura 3.28: Contagem Volumétrica – Ponto 2 – Movimento 2B – Dia 24/02/2022 – Gráfico**



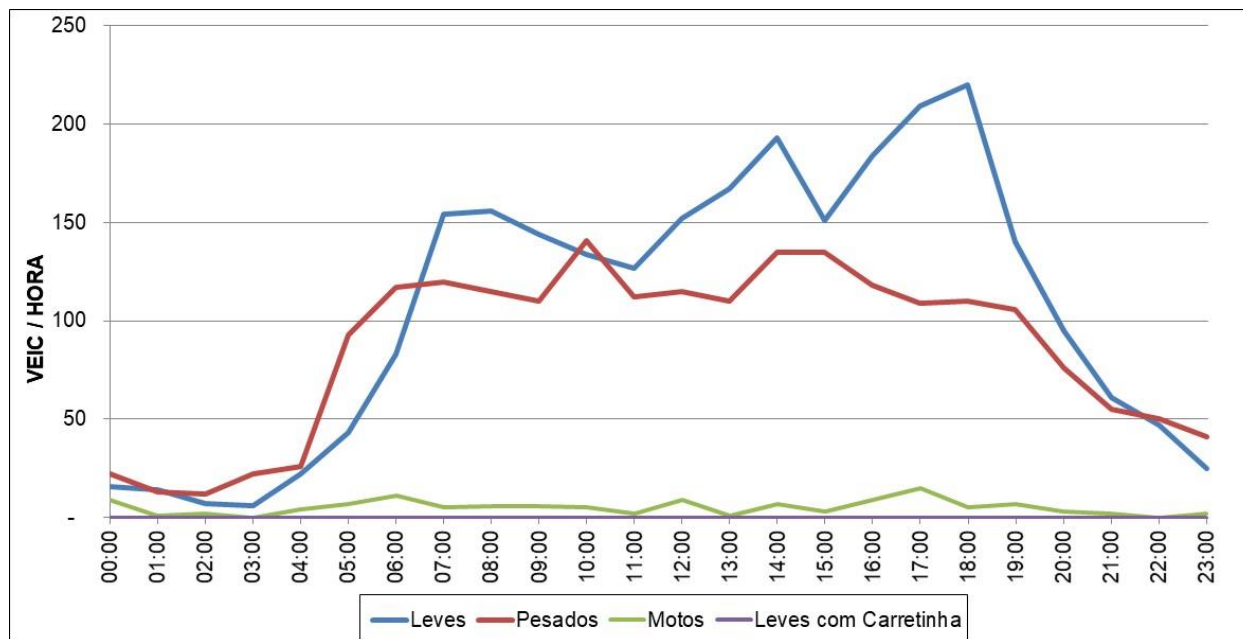


**Tabela 3.27: Contagem Volumétrica – Ponto 2 – Movimento 2B – Dia 25/02/2022**

Movimento: **2B** Data: 25/02/2022

Hora		Leves	VUC	Caminhões			Carretas						Ônibus		Motos	Pesados		Veículos Totais	
das	às			2 Eixos	3 Eixos	4 Eixos	3 E	4 E	5 E	6 E	7/8 E	9 E	10 E +	2 E		3 E ou +	% Pes		Total
00:00	01:00	16	-	-	2	-	-	-	-	20	-	-	-	-	-	9	58%	22	38
01:00	02:00	14	-	-	1	-	-	-	-	12	-	-	-	-	-	1	48%	13	27
02:00	03:00	7	-	-	2	-	-	-	-	10	-	-	-	-	-	2	63%	12	19
03:00	04:00	6	-	-	6	-	-	-	-	16	-	-	-	-	-	-	79%	22	28
04:00	05:00	22	-	-	8	-	-	-	-	18	-	-	-	-	-	4	54%	26	48
05:00	06:00	43	-	-	16	-	-	-	-	75	-	-	-	2	-	7	68%	93	136
06:00	07:00	83	1	10	9	1	-	-	6	33	30	15	-	12	1	11	58%	117	201
07:00	08:00	154	-	9	11	3	-	-	2	35	45	15	-	-	-	5	44%	120	274
08:00	09:00	156	-	10	13	2	-	-	2	27	46	15	-	-	-	6	42%	115	271
09:00	10:00	144	1	8	11	3	-	-	5	27	41	14	-	1	-	6	43%	110	255
10:00	11:00	134	2	10	21	4	-	1	2	24	56	23	-	-	-	5	51%	141	277
11:00	12:00	127	2	9	17	4	-	1	2	25	43	11	-	-	-	2	46%	112	241
12:00	13:00	152	1	10	7	3	-	2	2	23	46	21	-	1	-	9	43%	115	268
13:00	14:00	167	1	13	10	2	-	-	3	37	31	13	-	1	-	1	40%	110	278
14:00	15:00	193	2	25	11	5	-	-	5	31	31	18	-	9	-	7	41%	135	330
15:00	16:00	151	1	27	16	7	-	-	3	25	39	15	-	3	-	3	47%	135	287
16:00	17:00	184	4	22	23	7	-	-	7	19	27	11	-	2	-	9	39%	118	306
17:00	18:00	209	4	10	18	3	-	1	3	28	34	9	-	2	1	15	34%	109	322
18:00	19:00	220	2	16	16	7	-	-	3	24	30	2	-	10	2	5	33%	110	332
19:00	20:00	140	-	8	28	1	-	-	2	33	26	3	-	4	1	7	43%	106	246
20:00	21:00	95	-	-	28	-	-	-	-	46	-	-	-	2	-	3	44%	76	171
21:00	22:00	61	-	-	13	-	-	-	-	42	-	-	-	-	-	2	47%	55	116
22:00	23:00	47	-	-	8	-	-	-	-	42	-	-	-	-	-	-	52%	50	97
23:00	00:00	25	-	-	6	-	-	-	-	35	-	-	-	-	-	2	62%	41	66
Total		2.550	21	187	301	52	-	5	47	707	525	185	-	49	5	121	45%	2.063	4.634

**Figura 3.29: Contagem Volumétrica – Ponto 2 – Movimento 2B – Dia 25/02/2022 – Gráfico**

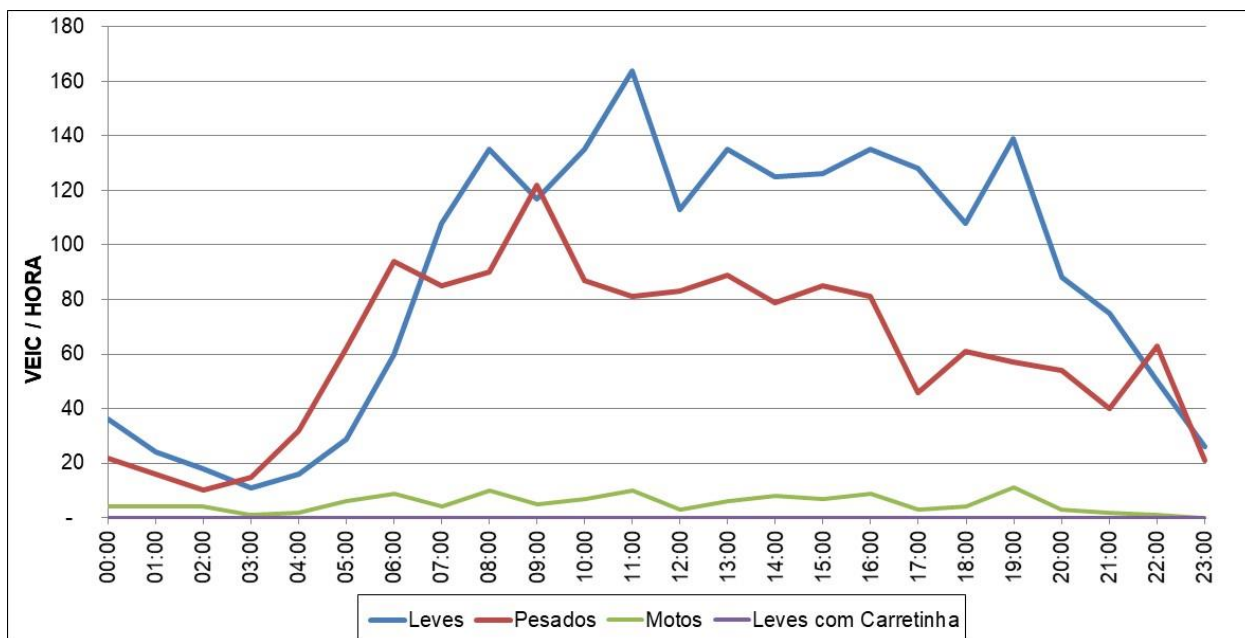




**Tabela 3.28: Contagem Volumétrica – Ponto 2 – Movimento 2B – Dia 26/02/2022**

Hora		Movimento: 2B:														Data: 26/02/2022			
das	às	Leves	VUC	Caminhões			Carretas						Ônibus		Motos	Pesados		Veículos	
				2 Eixos	3 Eixos	4 Eixos	3 E	4 E	5 E	6 E	7/8 E	9 E	10 E +	2 E	3 E ou +		% Pes	Total	Totais
00:00	01:00	36	-	-	4	-	-	-	-	18	-	-	-	-	-	4	38%	22	58
01:00	02:00	24	-	-	4	-	-	-	-	12	-	-	-	-	-	4	40%	16	40
02:00	03:00	18	-	-	3	-	-	-	-	7	-	-	-	-	-	4	36%	10	28
03:00	04:00	11	-	-	3	-	-	-	-	11	-	-	-	-	1	1	58%	15	26
04:00	05:00	16	-	-	1	-	-	-	-	31	-	-	-	-	-	2	67%	32	48
05:00	06:00	29	-	-	17	-	-	-	-	45	-	-	-	-	-	6	68%	62	91
06:00	07:00	60	-	10	6	2	-	-	7	32	25	9	-	3	-	9	61%	94	154
07:00	08:00	108	-	9	8	-	-	-	4	29	31	1	-	2	1	4	44%	85	193
08:00	09:00	135	-	7	10	1	-	1	2	28	37	2	-	2	-	10	40%	90	225
09:00	10:00	117	1	4	17	6	-	1	-	29	60	4	-	1	-	5	51%	122	240
10:00	11:00	135	-	6	16	1	-	-	-	21	37	5	-	1	-	7	39%	87	222
11:00	12:00	164	-	7	5	5	-	-	-	17	30	16	-	1	-	10	33%	81	245
12:00	13:00	113	-	7	7	3	-	-	1	24	29	12	-	-	-	3	42%	83	196
13:00	14:00	135	1	14	6	5	-	-	3	20	31	8	-	2	-	6	40%	89	225
14:00	15:00	125	-	8	2	-	-	3	2	24	27	13	-	-	-	8	39%	79	204
15:00	16:00	126	-	7	8	4	-	-	-	15	46	5	-	-	-	7	40%	85	211
16:00	17:00	135	-	7	7	1	-	-	1	14	34	15	-	2	-	9	38%	81	216
17:00	18:00	128	1	2	4	3	-	1	1	10	15	7	-	2	1	3	26%	46	175
18:00	19:00	108	1	-	6	3	-	-	1	15	23	12	-	-	1	4	36%	61	170
19:00	20:00	139	-	-	2	-	-	-	-	36	11	7	-	1	-	11	29%	57	196
20:00	21:00	88	-	-	4	-	-	-	-	50	-	-	-	-	-	3	38%	54	142
21:00	22:00	75	-	-	4	-	-	-	-	36	-	-	-	-	-	2	35%	40	115
22:00	23:00	50	1	-	3	-	-	-	-	60	-	-	-	-	-	1	55%	63	114
23:00	00:00	26	-	-	5	-	-	-	-	16	-	-	-	-	-	-	45%	21	47
Total		2.101	5	88	152	34	-	6	22	600	436	116	-	18	3	123	41%	1.475	3.581

**Figura 3.30: Contagem Volumétrica – Ponto 2 – Movimento 2B – Dia 26/02/2022 – Gráfico**





### **3.2 Determinação do VDM Semanal de Fevereiro**

A partir das contagens volumétricas de 7 dias com duração de 24 horas por dia, foi possível determinar o VDM semanal de fevereiro de cada uma das seções estudadas.

A Tabela 2.26 apresenta o VDM semanal calculado para o Ponto 1 e a Tabela 2.27 apresenta o VDM semanal do Ponto 2.

A Figura 3.31 apresenta o gráfico semanal para o Ponto 1, enquanto a Figura 3.32 apresenta o gráfico semanal para o Ponto 2.





**Tabela 2.26: VDM Semanal – Ponto 1**

Ponto	Dia	Dia da Semana	Leves	VUC	Caminhões						Carretas						Ônibus			Motos	Pesados		Veículos Totais
					2 Eixos	3 Eixos	4 Eixos	3 E	4 E	5 E	6 E	7/8 E	9 E	10 E +	2 E	3 E ou +	2 E	3 E ou +	% Pes		Total		
Ponto 1 Movimento 1A	20/02/2022	Domingo	2.069	0	22	49	7	2	2	9	409	369	132	0	12	6	48	33%	1.019	3.088			
	21/02/2022	Segunda	1.166	15	99	110	27	0	2	41	580	354	181	0	34	8	21	55%	1.436	2.617			
	22/02/2022	Terça	1.112	6	120	215	18	0	5	67	517	507	165	0	33	5	22	60%	1.652	2.770			
	23/02/2022	Quarta	1.184	11	122	166	37	0	5	38	612	473	189	0	40	7	20	59%	1.689	2.884			
	24/02/2022	Quinta	1.291	28	113	222	38	2	18	54	713	486	188	0	31	6	23	59%	1.871	3.190			
	25/02/2022	Sexta	1.502	32	119	202	53	1	8	34	677	483	178	0	27	5	31	54%	1.787	3.321			
	26/02/2022	Sábado	1.133	4	53	79	14	0	4	24	458	493	115	0	8	3	27	52%	1.251	2.388			
VDM Semanal			1.351	14	93	149	28	1	6	38	567	452	164	0	26	6	27	53%	1.529	2.894			

Ponto	Dia	Dia da Semana	Leves	VUC	Caminhões						Carretas						Ônibus			Motos	Pesados		Veículos Totais
					2 Eixos	3 Eixos	4 Eixos	3 E	4 E	5 E	6 E	7/8 E	9 E	10 E +	2 E	3 E ou +	2 E	3 E ou +	% Pes		Total		
Ponto 1 Movimento 1B	20/02/2022	Domingo	1.079	1	35	40	11	0	4	17	295	366	96	0	5	4	35	45%	873	1.953			
	21/02/2022	Segunda	1.298	16	134	131	31	3	3	36	520	374	126	0	28	6	29	51%	1.392	2.706			
	22/02/2022	Terça	1.262	10	129	181	33	0	4	37	412	494	167	0	31	6	20	54%	1.494	2.766			
	23/02/2022	Quarta	1.215	11	116	180	30	0	6	42	655	458	169	0	30	5	21	58%	1.691	2.917			
	24/02/2022	Quinta	1.315	17	135	195	37	0	5	48	610	462	125	0	19	3	26	55%	1.639	2.971			
	25/02/2022	Sexta	2.790	14	122	184	49	0	4	39	600	418	114	0	26	3	32	36%	1.559	4.363			
	26/02/2022	Sábado	3.604	1	44	92	9	0	6	27	408	411	171	0	6	4	64	25%	1.178	4.783			
VDM Semanal			1.795	10	102	143	29	0	5	35	500	426	138	0	21	4	32	46%	1.404	3.208			

Ponto	Dia	Dia da Semana	Leves	VUC	Caminhões						Carretas						Ônibus			Motos	Pesados		Veículos Totais
					2 Eixos	3 Eixos	4 Eixos	3 E	4 E	5 E	6 E	7/8 E	9 E	10 E +	2 E	3 E ou +	2 E	3 E ou +	% Pes		Total		
Ponto 1 Movimento 1A+1B	VDM Bidirecional		3.146	24	195	292	56	1	11	73	1.067	878	302	0	47	10	60	1	2.933	6.102			



**Tabela 2.27: VDM Semanal – Ponto 2**

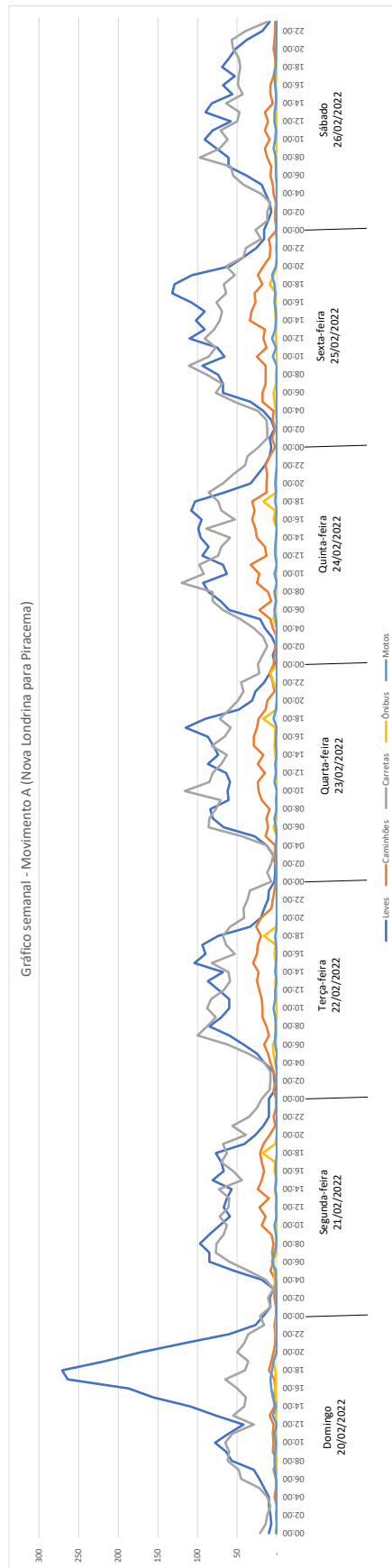
Ponto	Movimento	Dia da Semana	Leves	VUC	Caminhões						Carretas								Ônibus			Motos	Pesados		Veículos Totais
					2 Eixos	3 Eixos	4 Eixos	3 E	4 E	5 E	6 E	7/8 E	9 E	10 E +	2 E	3 E ou +	% Pes	Total							
2	2A	20/02/2022	1.736	6	58	68	17	0	3	25	313	356	101	0	12	4	163	35%	957	2.699					
		21/02/2022	2.361	15	215	271	40	0	7	27	608	320	119	0	55	6	96	41%	1.668	4.044					
		22/02/2022	2.207	18	181	301	44	0	7	35	597	411	121	0	72	2	110	44%	1.771	3.996					
		23/02/2022	2.178	31	246	247	48	0	6	43	513	564	242	0	63	5	113	47%	1.977	4.186					
		24/02/2022	2.250	21	198	280	43	0	6	45	662	486	125	0	58	4	113	46%	1.907	4.178					
		25/02/2022	3.987	23	169	243	73	1	2	35	523	536	166	0	58	4	128	31%	1.810	5.820					
		26/02/2022	4.853	15	72	140	27	2	7	35	490	391	144	0	23	3	159	22%	1.334	6.202					
VDM Semanal		2.796	18	163	221	42	0	5	35	529	438	145	0	49	4	126	38%	1.632	4.446						

Ponto	Movimento	Dia da Semana	Leves	VUC	Caminhões						Carretas								Ônibus			Motos	Pesados		Veículos Totais
					2 Eixos	3 Eixos	4 Eixos	3 E	4 E	5 E	6 E	7/8 E	9 E	10 E +	2 E	3 E ou +	% Pes	Total							
2	2B	20/02/2022	2.824	1	46	76	19	0	1	16	398	385	160	0	10	5	164	28%	1.116	3.941					
		21/02/2022	2.199	11	151	202	36	1	5	55	564	380	194	0	68	7	101	43%	1.663	3.873					
		22/02/2022	2.004	14	157	282	46	0	7	33	600	473	165	0	59	6	125	48%	1.828	3.846					
		23/02/2022	2.137	15	219	247	59	0	5	48	548	552	273	0	58	6	95	48%	2.015	4.167					
		24/02/2022	2.296	18	219	284	42	1	16	79	646	545	200	0	57	8	120	48%	2.097	4.411					
		25/02/2022	2.550	21	187	301	52	0	5	47	707	525	185	0	49	5	121	45%	2.063	4.634					
		26/02/2022	2.101	5	88	152	34	0	6	22	600	436	116	0	18	3	123	41%	1.475	3.581					
VDM Semanal		2.302	12	152	221	41	0	6	43	580	471	185	0	46	6	121	43%	1.751	4.065						

Ponto	Movimento	Dia da Semana	Leves	VUC	Caminhões						Carretas								Ônibus			Motos	Pesados		Veículos Totais
					2 Eixos	3 Eixos	4 Eixos	3 E	4 E	5 E	6 E	7/8 E	9 E	10 E +	2 E	3 E ou +	% Pes	Total							
2	2A + 2B	VDM Bidirecional		5.098	31	315	442	83	1	12	78	1.110	909	330	0	94	10	247	1	3.383	8.511				

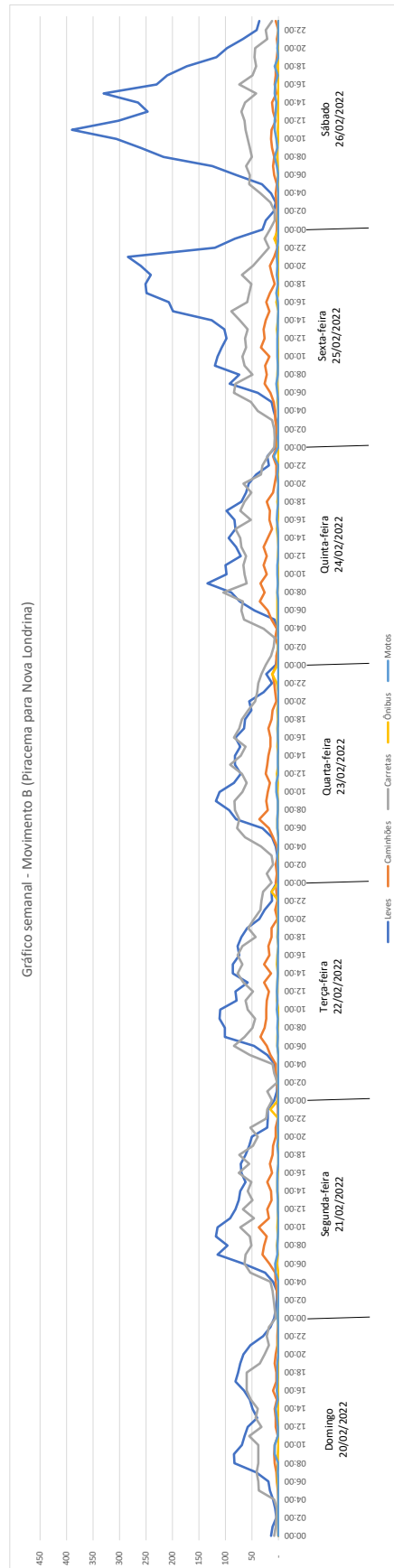


**Figura 3.31a: Contagem Volumétrica – Ponto 1 – Movimento 1A – Gráfico semanal**



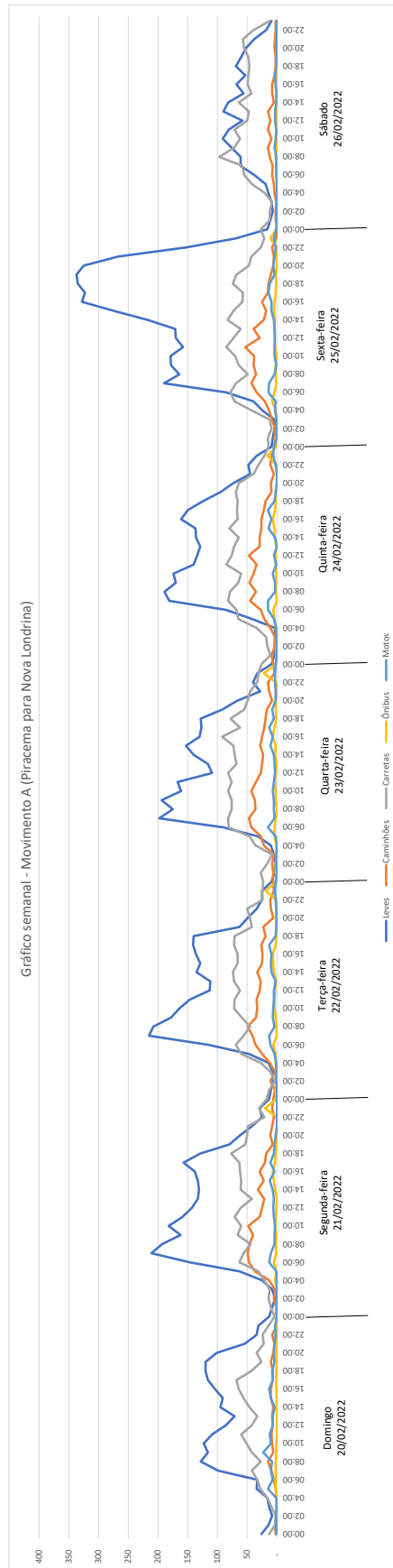


**Figura 3.31b: Contagem Volumétrica – Ponto 1 – Movimento 1B – Gráfico semanal**





**Figura 3.32a: Contagem Volumétrica – Ponto 1 – Movimento 2A – Gráfico semanal**





**Figura 3.32b: Contagem Volumétrica – Ponto 1 – Movimento 2B – Gráfico semanal**

